

» Systembühnen und Stahlbaubühnen

modular, erweiterbar, belastbar





Mit den Systembühnen und Stahlbaubühnen von SCHULTE Lagertechnik erreichen Sie eine Vervielfachung der Lagerebene bei gleicher Grundfläche. Gleichzeitig ermöglichen Sie Ihnen eine Nutzung als Kommissionier- und Lagerfläche.

Eine Optimierung der Stützenraster sorgt für bedarfsgerechte Spannweiten. Die Systembühnen sind zudem wiederverwendbar. Sie sind demontierbar und lassen sich an anderer Stelle wieder aufbauen und sind auf die neuen Begebenheiten anpassbar. Die Bauweise erlaubt eine Umsetzung bis zur 4-Geschossigkeit.

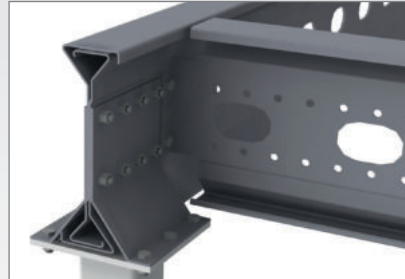
Auf einen Blick:

- Stützhöhen bis 12 Meter
- Belastungen bis 2.000 kg/m²
- Stützenabstände bis 9 Meter realisierbar
- kaltgewalzte Profile
- mehrgeschossige Bauweise möglich (2-, 3- oder 4-geschossig)
- verzinkt oder kunststoffpulverbeschichtet

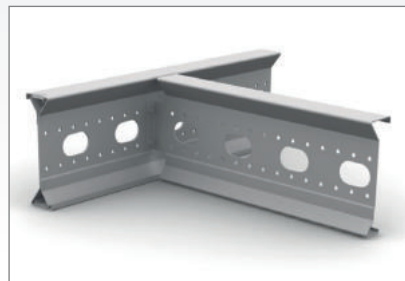


» Lagerbühnen

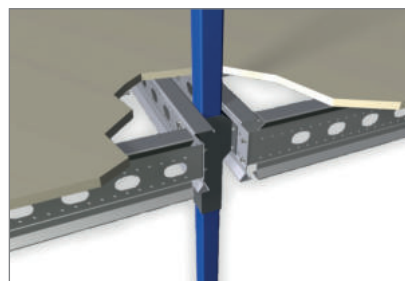
modular, erweiterbar, belastbar



Hauptträger



Nebenträger



Stützen

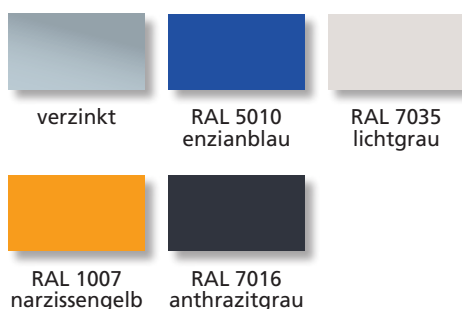
» Systembühnen aus kaltgewalzten Profilen

- Haupt- und Nebenträger aus kaltgewalzten Profilen
- Bühnenprofile mit Systemlochung
- Belastungen von 250 kg/m² bis zu 2.000 kg/m² möglich
- Stützhöhen bis 12 Meter
- Stützenabstände bis 9 Meter realisierbar
- verschiedene Bühnenbeläge möglich (Spanplatte, Gitterroste, etc.)
- Standardoberflächen: verzinkt und pulverbeschichtet
RAL 5010 enzianblau, RAL 7035 lichtgrau,
RAL 1007 narzissengelb, RAL 7016 anthrazitgrau,
andere Farben auf Anfrage



Oberflächen

Eine große Farbauswahl ermöglicht auch die Umsetzung der firmeneigenen Hausfarben im Lager- oder Verkaufsraum. Weitere Farben auf Anfrage.



Rammschutz

Beim Einsatz von Flurförderfahrzeugen unter der Systembühne sollte diese mit einer Rammschutz-Lösung geschützt werden.





Fachbodenregale
Stecksystem

Fachbodenregale
Schraubsystem

Fachbodenregale
Büro

Weitspannregale

» Stahlbaubühnen maßgeschneidert & robust

- individuell zugeschnitten nach Kundenwunsch
- zahlreiche Zubehör- und Ausstattungsvarianten
- Anpassung der Belastbarkeit durch unterschiedliche Dimensionierung der Stahlträger sowie verschiedene Bühnenbeläge, z. B. Spanplatten oder verzinkte Gitterroste
- warm- oder kaltgewalzte Ausführung wählbar
- Standardfarbe blau, andere Farben auf Anfrage



Palettenregale

Kragarmregale

Regalanlagen & Bühnen



» Sicher und kompakt Systembühne in Kubus-Bauweise

Im Business-to-Business gewinnt der After Sales-Service immer mehr an Bedeutung. Wächst ein Unternehmen, steigen die Anforderungen. Gerade wer auf Weltmärkten aktiv ist, muss die eigenen Prozesse den sich ständig wandelnden Rahmenbedingungen anpassen.

Dieser Herausforderung stellte sich auch ein Apparate- und Anlagenbauer im Bereich der Umwelttechnik. Das mittelständische Unternehmen will mit exzellenten Serviceleistungen bei Kunden punkten und damit die Basis für langjährige Partnerschaften legen. Dafür sollen sämtliche After-Sales-Leistungen aus einer Hand kommen, kurze Wege und schnelle Reaktionszeiten inklusive.

Damit der Anlagenbauer alle Kunden rund um den Globus schnell mit Ersatzteilen versorgen kann, hat er sein Lager neu konzipiert. Ziele waren, mehr Platz für mehr Teile zu schaffen, schnellere Abläufe zu realisieren und sich die Möglichkeit offen zu halten, auf neue Situationen flexibel reagieren zu können.

Bei der Bedarfsanalyse vor Ort wurde schnell ein Lager auf Basis von Systembühne, Fachboden- und Paletten-

regalen als ideale Lösung ermittelt. Durch eine dreigeschossige Bauweise lässt sich jetzt die Raumhöhe der bestehenden Halle voll ausnutzen. Die Belastbarkeit der Bühne beträgt 1.000 kg pro Quadratmeter. Der kompakte Kubus, mit einer Grundfläche von 264 m², bietet Platz zum Lagern auf 764 m². Das macht eine Verdreifachung der Lagerfläche aus. Bereits bei der ersten realisierten Ausbaustufe konnten durch den zusätzlich gewonnenen Raum große Lagerreserven geschaffen werden.

In dem Kubus finden sich auf engstem Raum alle Teile an einem Ort. Zwei Treppen und Übergabestationen mit selbstschließenden Schwenktoren erleichtern es den Mitarbeitern, schnell die benötigten Artikel zu finden. Für die Schnelldreher sind keine langen Wege mehr nötig: Sie lagern griffbereit im Erdgeschoss.

Zur Lagerung der Kleinteile kamen 1.700 **MULTIplus250** Fachböden zum Einsatz. Im Stecksystem ermöglichen sie eine schnelle Reaktion, falls sich die Anforderungen einmal ändern. Farblich hatte der Kunde freie Wahl: Die Stahlteile sind in RAL 7035 lichtgrau gehalten, die Spanplatten sind mit der Anti-Slip-Oberfläche „Stone“ versehen, wobei die Unterseite in den Geschossen weiß ist,



Mehr Referenzstories in unserem Magazin PROJEKTLAGER und als Download im Katalogportal!

was die Lichtausbeute erhöht. Um die Ware vor unberechtigtem Zugriff zu schützen, wurde das Erdgeschoss komplett durch Gitterabtrennungen verschlossen. Der Zugang ist nur durch ein zwei Meter breites Schiebetor möglich, das durch eine Zugangskontrolle gesichert ist.

Mit der individuellen Lösung auf Basis der kompakten Systembühne konnte der Anlagenbauer seine zur Verfügung stehende Lagerfläche verdichten und eine erweiterungsfähige, zukunftssichere Lagerlösung schaffen. Sie ist Basis und Voraussetzung für eine effiziente Ersatzteil-lieferung und einen perfekten Rundum-Service auf der ganzen Welt.



Auf einen Blick



Anforderungen

- » Ausnutzung der Raumhöhe durch dreigeschossige Bauweise und dadurch Verdreifachung der Lagerfläche

Auftragsumfang

- » Beratung, Planung, Lieferung und Montage

Objektdaten

- » zweigeschossige Systembühne mit einer Belastbarkeit von 1.000 kg/m²
- » 2 Treppen und Übergabestationen mit selbstschließenden Schwenktoren
- » ca. 1.700 MULTiplus250 Fachböden

Besonderheiten

- » Erdgeschoss komplett durch Gitterabtrennungen verschlossen; Zugang durch 2.000 mm breites Schiebetor

Nutzen

- » Zugangskontrolle im Erdgeschoss
- » enorme Lagerplatzverdichtung durch 3 Etagen und kompakte Kubus-Bauweise



» Lagern und präsentieren in einzigartigem Ambiente

Mit einem modernen Shopkonzept lässt sich auch im stationären B-to-B-Handel Wachstum erzielen. Das beweist der Produktionsverbindungshändler Coenen, der gemeinsam mit SCHULTE Lagertechnik seinen Verkaufsraum in Neuss komplett neu gestaltet und die Verkaufsfläche auf 1.300 m² vergrößert hat.

Seitdem werden hier nicht nur alle Artikel in ausreichender Anzahl vorgehalten, sondern über die Art der Warenpräsentation starke Kaufanreize für den Kunden geschaffen. Zentrales Gestaltungselement dafür ist die Systembühne von SCHULTE Lagertechnik. Im Baukastenprinzip wurde in der Coenen-Halle entlang der Wände eine Galerie in U-Form errichtet und somit eine zusätzliche Ausstellungsfläche geschaffen. Mit einer Spezialkonstruktion sind die Geländer vollständig aus Glas und Edelstahl ohne jegliche Stützen. Weil die Absperrung durchsichtig ist, lässt sich von unten das obere Geschoss mit den dort präsentierten Artikeln einsehen. Entstanden ist durch

diese Umsetzung ein moderner, mit Tageslicht durchfluteter Verkaufsraum, der im hochwertigen Industrie-Design aus Stahl und Glas den Trend der Zeit aufnimmt und die angebotene Ware optimal in Szene setzt.

Der neue Shop ist Verkaufsstelle und Showroom in einem, der die Produktwelt von Coenen erlebbar macht. Damit repräsentiert der Shop die Identität des Unternehmens und spielt eine wichtige Rolle in der Unternehmensstrategie.

Bei der modernen architektonischen Gestaltung fiel die Wahl, durch die Beratung von SCHULTE Lagertechnik, auf die Systembühne als zentrales Gestaltungselement für den Shop. Durch das außergewöhnliche Konzept wurde nicht nur eine zusätzliche Ausstellungsfläche von 331 m² erzielt, sondern dank der Spezialanfertigung der Spagat zwischen Funktionalität und gehobenem industriellen Design realisiert.



Auf einen Blick



Anforderungen

- » effiziente Raumnutzung und Vergrößern der Verkaufs- und Lagerflächen
- » Einsehbarkeit der oberen Lagerebene für die neue Arbeitsschutzausstellung

Auftragsumfang

- » Beratung, Planung, Lieferung und Montage

Objektdaten

- » Systembühne von SCHULTE Lagertechnik mit 1.200 kg Tragkraft pro Quadratmeter und große Spannweiten für wenige Stützen auf der unteren Ebene

Besonderheiten

- » Ganzglasgeländer ohne Stützen, anspruchsvolles Design durch Edelstahlhandläufe
- » großzügige Treppenaufgänge mit massiven Eichenholzstufen

Nutzen

- » Vergrößerung der Verkaufs- und Lagerfläche um 331 m²
- » verkaufsförderndes Ambiente durch anspruchsvolles Design im industriellen Look

Mehr Referenzstories in unserem Magazin PROJEKTLAGER und als Download im Katalogportal!

