

2 Weitspannregale

208–209 Systemübersicht

210–215 Komplettregale für leichte Belastungen

- 212 WS 2000 mit Stahlböden
- 213 WS 2000 mit Spanplatten
- 214 Großfach-Räderregale
- 215 WS 2000 Gitterkorbbregal

216–217 Zubehör

218–221 Komplettregale für mittlere Belastungen

- 220 WS 3000 mit Stahlpaneelen
- 221 WS 3000 mit Spanplatten

222–225 Zubehör

226–229 Komplettregale für schwere Belastungen

- 228 Z1 mit Stahlpaneelen und Spanplatten
- 229 Packtische

230–231 Zubehör

232–235 Komplettregale für höchste Belastungen

- 234 W 100 mit Stahlpaneelen und Spanplatten
- 235 W 100 Umweltregale

236–237 Zubehör

238–241 Projektstory



4 Systeme zur manuellen Bedienung

+ leichte Belastungen
+ bis 400 kg Fachlast



Kombinierbar mit
Fachbodenregalen Stecksystem

WS 2000

Für langes, sperriges Lagergut und zur Überbrückung von großen Breiten.

- + maximale Fachlast 400 kg
- + maximale Feldweite 2.500 mm
- + Bauhöhen bis 7,5 Meter
- + mit **MULTIplus** T-Profil-Rahmen, Ebenen im Raster von 25 mm in der Höhe verstellbar
- + cleveres Regalsystem für viele Einsatzzwecke
- + Integration in Stecksystem-Regalanlagen von SCHULTE

+ mittlere Belastungen
+ bis 500 kg Fachlast



WS 3000 ML50

Für unterschiedlichste Lagergüter.
Für Mehrgeschossanlagen nutzbar.

- + maximale Fachlast 500 kg
- + maximale Feldweite 2.500 mm
- + mit **MULTILOAD** ML50-Stütze
- + hohe Flexibilität durch vielfältige Unterteilungsmöglichkeiten
- + eingeschossige Bauweise und Hochregalanlagen

**+ schwere Belastungen
+ bis 776 kg Fachlast**



Z1

**Für schwere, lange, sperrige
und voluminöse Lagergüter.**

- + maximale Fachlast 776 kg
- + maximale Feldweite 2.450 mm
- + vollsteckbar durch Winkelprofile mit Schlüssellochung
- + einfache Montage durch Steck-Bauweise
- + ideal als Werkbank oder Arbeitstisch in Werkstätten

**+ höchste Belastungen
+ bis 1.050 kg Fachlast**



W 100

**Für die händische Lagerung von
schweren Gütern.**

- + maximale Fachlast 1.050 kg
- + maximale Feldweite 2.500 mm
- + extrem belastbar durch robuste Fachwerkrahmen
- + zwei verschiedene Holmtypen stehen je nach Fachlast zur Verfügung

Weitspannregale WS 2000

→ Fachlast 400 kg · Aussteifung durch Holme



Kombinierbar mit
Fachbodenregalen Stecksystem

Regalmaße in mm

Breite 1.500 / 2.000 / 2.250 / 2.500

Höhe 2.000 / 2.500 / 3.000

Armtiefe 400 / 500 / 600 / 800

Planung

Weitspannregale dürfen nur per Hand beladen werden.

Kombinierbar mit den Stecksystem-Regalen.

Rahmen werden aus transport-technischen Gründen zerlegt geliefert.

Bei Komplettregalen werden T-Profile und Tiefenriegel standardmäßig in der Ausführung MULTiplus steckbar geliefert.

Sicherheit

Regale mit einem Höhen-/Tiefen-Verhältnis größer 5:1 müssen gemäß DGUV Regel 108-007 (BGR 234) gegen Kippen gesichert werden.

Beispiel: Ein Regal mit einer Tiefe von 400 mm und einer Höhe von 2.500 mm muss durch eine Wand-, Fußverankerung oder Kopfverbände gesichert werden (s. Befestigungszubehör, Seite 223).

Die angegebenen Traglasten gelten für gleichmäßig verteilte Lasten je Regalboden.

Aufbaumaße

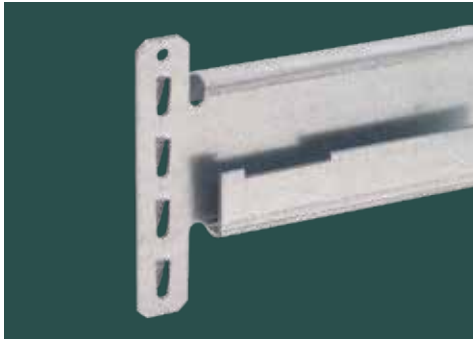
Grundregal: Nennlänge + 60 mm

Anbauregal: Nennlänge + 6 mm

Rahmentiefe gesamt: Nenntiefe + 36 mm

Höhe der Holme: 65 mm

Knicklänge: Die freie Knicklänge darf nicht mehr als 600 mm betragen.

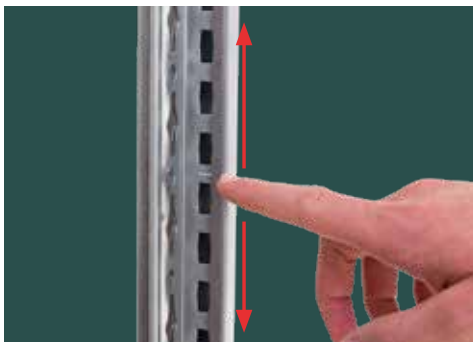


Aussteifung durch Holme

Die Aussteifung der Regale erfolgt mit speziellen Holmen zur Überbrückung großer Spannweiten.

Produktmerkmale

- + maximale Fachlast 400 kg
- + großes Lagervolumen auf kleinem Raum
- + einfache Lagerung sperriger und voluminöser Güter
- + kurze Kommissionierungswege durch beidseitige Nutzbarkeit
- + schneller Aufbau durch einfaches Stecken der Holme
- + Lagerung wahlweise auf Stahlbodenebenen, 19 mm Spanplatten oder Gitterkörben
- + Ebenen im Raster von 25 mm in der Höhe verstellbar
- + individuelle Anpassung an räumliche Gegebenheiten und an das Lagergut durch 4 Regalbreiten
- + Kombinierbar mit Fachbodenregalen Stecksystem **MULTIplus**



MULTIplus T-Profil mit 25 mm Raster

Durch die kleine Rasterlochung von nur 25 mm ist eine nahezu stufenlose Verstellbarkeit der Ebenen möglich.



Weitspannregal WS 2000 kombinierbar mit Fachbodenregalen Stecksystem

Kombinieren Sie das Weitspannregal WS 2000 beliebig mit dem Fachbodenregal Stecksystem **MULTIplus** ab Seite 32.

Der Vorteil: Kompatibel mit dem Fachbodenregal Stecksystem

Das Weitspannregal WS 2000 ist kompatibel mit den Fachbodenregalen Stecksystem (ab Seite 32). So können Regalzeilen flexibel mit zwei Systemen kombiniert werden.

Komplettregale WS 2000 mit Stahlböden



Fachbreite 1.500 mm – Fachlast 400 kg

| | | Tiefe in mm | | | 400 | | 500 | | 600 | | 800 | |
|----------|-----------------------------|-------------|-------------|-------------------|-------------------|-------------------|-------------------|-------------------|-------------------|-------------------|-------------------|-------------------|
| verzinkt | Höhe mm | Feldlast kg | Fach-ebenen | Grundregal | Anbauregal | Grundregal | Anbauregal | Grundregal | Anbauregal | Grundregal | Anbauregal | |
| | | | | 2.000 | 1.200 | 3 | 15500 355,91 € | 15501 307,14 € | 15502 372,10 € | 15503 321,97 € | 15504 388,38 € | 15505 336,88 € |
| | 2.500 | 1.600 | 4 | 15580 471,62 € | 15581 408,06 € | 15582 493,66 € | 15583 428,05 € | 15584 515,81 € | 15585 448,17 € | 15586 589,16 € | 15587 516,40 € | |
| | 3.000 | 2.000 | 5 | 15710 584,92 € | 15711 507,77 € | 15712 611,44 € | 15713 532,25 € | 15714 638,11 € | 15715 556,88 € | 15716 727,24 € | 15717 640,90 € | |
| | Zusatzebene mit Stahlböden* | | | 15800 86,12 € | 15800 86,12 € | 15801 90,61 € | 15801 90,61 € | 15802 95,13 € | 15802 95,13 € | 15803 110,91 € | 15803 110,91 € | |

Fachbreite 2.000 mm – Fachlast 400 kg

| | | | | | | | | | | | |
|----------|-----------------------------|-------|---|-------------------|-------------------|-------------------|-------------------|-------------------|-------------------|-------------------|-------------------|
| verzinkt | 2.000 | 1.200 | 3 | 15510 407,72 € | 15511 358,95 € | 15512 436,90 € | 15513 386,77 € | 15514 459,77 € | 15515 408,28 € | 15516 505,39 € | 15517 450,49 € |
| | 2.500 | 1.600 | 4 | 15590 540,69 € | 15591 477,13 € | 15592 580,06 € | 15593 514,45 € | 15594 611,01 € | 15595 543,36 € | 15596 672,96 € | 15597 600,20 € |
| | 3.000 | 2.000 | 5 | 15720 671,26 € | 15721 594,11 € | 15722 719,44 € | 15723 640,25 € | 15724 757,10 € | 15725 675,87 € | 15726 831,99 € | 15727 745,65 € |
| | Zusatzebene mit Stahlböden* | | | 15810 103,39 € | 15810 103,39 € | 15811 112,21 € | 15811 112,21 € | 15812 118,93 € | 15812 118,93 € | 15813 131,86 € | 15813 131,86 € |

Fachbreite 2.250 mm – Fachlast 400 kg

| | | | | | | | | | | | |
|----------|-----------------------------|-------|---|-------------------|-------------------|-------------------|-------------------|-------------------|-------------------|-------------------|-------------------|
| verzinkt | 2.000 | 1.200 | 3 | 15520 470,62 € | 15521 421,85 € | 15522 493,53 € | 15523 443,40 € | 15524 516,59 € | 15525 465,09 € | 15526 594,42 € | 15527 539,52 € |
| | 2.500 | 1.600 | 4 | 15600 624,56 € | 15601 561,00 € | 15602 655,57 € | 15603 589,96 € | 15604 686,76 € | 15605 619,11 € | 15606 791,67 € | 15607 718,92 € |
| | 3.000 | 2.000 | 5 | 15730 776,09 € | 15731 698,94 € | 15732 813,83 € | 15733 734,64 € | 15734 851,80 € | 15735 770,56 € | 15736 980,38 € | 15737 894,04 € |
| | Zusatzebene mit Stahlböden* | | | 15820 124,36 € | 15820 124,36 € | 15821 131,09 € | 15821 131,09 € | 15822 137,87 € | 15822 137,87 € | 15823 161,54 € | 15823 161,54 € |

Fachbreite 2.500 mm – Fachlast 400 kg

| | | | | | | | | | | | |
|----------|-----------------------------|-------|---|-------------------|-------------------|-------------------|-------------------|-------------------|-------------------|---------------------|-------------------|
| verzinkt | 2.000 | 1.200 | 3 | 15530 499,63 € | 15531 450,86 € | 15532 529,04 € | 15533 478,91 € | 15534 555,39 € | 15535 503,90 € | 15536 628,95 € | 15537 574,06 € |
| | 2.500 | 1.600 | 4 | 15610 663,24 € | 15611 599,68 € | 15612 702,92 € | 15613 637,31 € | 15614 738,50 € | 15615 670,86 € | 15616 837,72 € | 15617 764,96 € |
| | 3.000 | 2.000 | 5 | 15740 824,44 € | 15741 747,29 € | 15742 873,01 € | 15743 793,82 € | 15744 916,48 € | 15745 835,24 € | 15746 1.037,94 € | 15747 951,60 € |
| | Zusatzebene mit Stahlböden* | | | 15830 134,03 € | 15830 134,03 € | 15831 142,93 € | 15831 142,93 € | 15832 150,80 € | 15832 150,80 € | 15833 173,05 € | 15833 173,05 € |

* Bitte beachten Sie beim Einsatz von Zusatzebenen, dass die maximale Feldlast nicht überschritten wird.

Aufteilung der Stahlbodenebenen je Fachbreite:

- + Je nach Fachbreite werden die Stahlböden in verschiedenen Abmessungen segmentiert eingesetzt.
- + Einzelne Stahlböden finden Sie auf Seite 217.

Regalbreite 1.500 mm

| | |
|-----|-----|
| 750 | 750 |
|-----|-----|

Regalbreite 2.000 mm

| | |
|------|------|
| 1000 | 1000 |
|------|------|

Regalbreite 2.250 mm

| | | |
|-----|-----|-----|
| 750 | 750 | 750 |
|-----|-----|-----|

Regalbreite 2.500 mm

| | | |
|-----|------|-----|
| 750 | 1000 | 750 |
|-----|------|-----|



Komplettregale WS 2000 mit Spanplatten

| Fachbreite 1.500 mm – Fachlast 400 kg | | | | | | | | | | | |
|---------------------------------------|-----------------------------|-------------|------------|---------------------|---------------------|---------------------|---------------------|---------------------|---------------------|---------------------|---------------------|
| Tiefe in mm | | | 400 | | 500 | | 600 | | 800 | | |
| Höhe mm | Feldlast kg | Fach-ebenen | Grundregal | Anbauregal | Grundregal | Anbauregal | Grundregal | Anbauregal | Grundregal | Anbauregal | |
| verzinkt | 2.000 | 1.200 | 3 | 15540 € 359,07 € | 15541 € 310,30 € | 15542 € 377,72 € | 15543 € 327,58 € | 15544 € 398,40 € | 15545 € 346,91 € | 15546 € 438,17 € | 15547 € 383,27 € |
| | 2.500 | 1.600 | 4 | 15620 € 475,83 € | 15621 € 412,27 € | 15622 € 501,15 € | 15623 € 435,54 € | 15624 € 529,18 € | 15625 € 461,53 € | 15626 € 583,34 € | 15627 € 510,58 € |
| | 3.000 | 2.000 | 5 | 15750 € 590,18 € | 15751 € 513,03 € | 15752 € 620,80 € | 15753 € 541,61 € | 15754 € 654,83 € | 15755 € 573,59 € | 15756 € 719,97 € | 15757 € 633,63 € |
| | Zusatzebene mit Spanplatte* | | | 15805 € 87,18 € | 15805 € 87,18 € | 15806 € 92,48 € | 15806 € 92,48 € | 15807 € 98,47 € | 15807 € 98,47 € | 15808 € 109,46 € | 15808 € 109,46 € |
| Fachbreite 2.000 mm – Fachlast 400 kg | | | | | | | | | | | |
| verzinkt | 2.000 | 1.200 | 3 | 15550 € 435,20 € | 15551 € 386,43 € | 15552 € 462,01 € | 15553 € 411,88 € | 15554 € 490,78 € | 15555 € 439,28 € | 15556 € 545,58 € | 15557 € 490,69 € |
| | 2.500 | 1.600 | 4 | 15630 € 577,34 € | 15631 € 513,77 € | 15632 € 613,54 € | 15633 € 547,94 € | 15634 € 652,35 € | 15635 € 584,70 € | 15636 € 726,56 € | 15637 € 653,80 € |
| | 3.000 | 2.000 | 5 | 15760 € 717,06 € | 15761 € 639,91 € | 15762 € 761,30 € | 15763 € 682,10 € | 15764 € 808,78 € | 15765 € 727,55 € | 15766 € 898,99 € | 15767 € 812,65 € |
| | Zusatzebene mit Spanplatte* | | | 15815 € 112,55 € | 15815 € 112,55 € | 15816 € 120,58 € | 15816 € 120,58 € | 15817 € 129,26 € | 15817 € 129,26 € | 15818 € 145,26 € | 15818 € 145,26 € |
| Fachbreite 2.250 mm – Fachlast 400 kg | | | | | | | | | | | |
| verzinkt | 2.000 | 1.200 | 3 | 15560 € 468,34 € | 15561 € 419,57 € | 15562 € 494,46 € | 15563 € 444,33 € | 15564 € 523,13 € | 15565 € 471,64 € | 15566 € 577,34 € | 15567 € 522,44 € |
| | 2.500 | 1.600 | 4 | 15640 € 621,53 € | 15641 € 557,96 € | 15642 € 656,81 € | 15643 € 591,20 € | 15644 € 695,49 € | 15645 € 627,84 € | 15646 € 768,89 € | 15647 € 696,14 € |
| | 3.000 | 2.000 | 5 | 15770 € 772,30 € | 15771 € 695,15 € | 15772 € 815,37 € | 15773 € 736,18 € | 15774 € 862,71 € | 15775 € 781,47 € | 15776 € 951,91 € | 15777 € 865,57 € |
| | Zusatzebene mit Spanplatte* | | | 15825 € 123,60 € | 15825 € 123,60 € | 15826 € 131,40 € | 15826 € 131,40 € | 15827 € 140,05 € | 15827 € 140,05 € | 15828 € 155,85 € | 15828 € 155,85 € |
| Fachbreite 2.500 mm – Fachlast 400 kg | | | | | | | | | | | |
| verzinkt | 2.000 | 1.200 | 3 | 15570 € 494,57 € | 15571 € 445,80 € | 15572 € 519,90 € | 15573 € 469,77 € | 15574 € 542,63 € | 15575 € 491,13 € | 15576 € 583,93 € | 15577 € 529,03 € |
| | 2.500 | 1.600 | 4 | 15700 € 656,50 € | 15701 € 592,93 € | 15702 € 690,72 € | 15703 € 625,12 € | 15704 € 721,48 € | 15705 € 653,83 € | 15706 € 777,68 € | 15707 € 704,93 € |
| | 3.000 | 2.000 | 5 | 15780 € 816,01 € | 15781 € 738,86 € | 15782 € 857,77 € | 15783 € 778,58 € | 15784 € 895,20 € | 15785 € 813,97 € | 15786 € 962,90 € | 15787 € 876,56 € |
| | Zusatzebene mit Spanplatte* | | | 15835 € 132,34 € | 15835 € 132,34 € | 15836 € 139,88 € | 15836 € 139,88 € | 15837 € 146,55 € | 15837 € 146,55 € | 15838 € 158,04 € | 15838 € 158,04 € |

* Bitte beachten Sie beim Einsatz von Zusatzebenen, dass die maximale Feldlast nicht überschritten wird.

Aufteilung der Spanplattenebenen je Fachbreite:

- + Je nach Fachbreite werden die 19 mm Spanplatten (roh/roh) in verschiedenen Abmessungen segmentiert eingesetzt. Zur Montage bei Spanplattenebenen müssen Unterzüge eingesetzt werden (im Lieferumfang enthalten).
- + Einzelne Spanplatten und Unterzüge finden Sie auf Seite 217.

Regalbreite 1.500 mm

| | |
|-----|-----|
| 750 | 750 |
|-----|-----|

Regalbreite 2.000 mm

| | |
|------|------|
| 1000 | 1000 |
|------|------|

Regalbreite 2.250 mm

| | | |
|-----|-----|-----|
| 750 | 750 | 750 |
|-----|-----|-----|

Regalbreite 2.500 mm

| | | |
|-----|------|-----|
| 750 | 1000 | 750 |
|-----|------|-----|



Grundregal
Breiten: 1.500/2.000/2.250/2.500 mm

Großfach-Räderregale

mit Weitspannholmen

beidseitig nutzbar

Eigenschaften

- + beidseitige Bestückung und Entnahme der Räder
- + belastbar bis 400 kg pro Ebene
- + ein mittiger Tiefenverbinder pro Ebene hält die Ebenen zusammen
- + kombinierbar mit allen Stecksystemregalen
- + Ebenen im Raster von 25 mm in der Höhe verstellbar
- + Aussteifung durch Weitspannholme
- + verzinkt

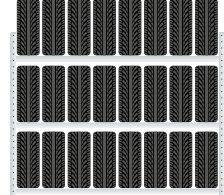
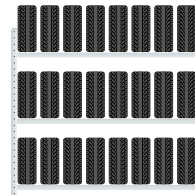
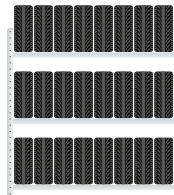
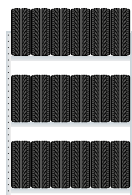
Nutzen

- + Lagerung von mind. 2 Sätzen pro Ebene möglich
- + optimierte Höhe 2.750 mm zur Lagerung von SUV-Rädern
- + variabel einsetzbar für Räder mit 550–750 mm Ø

Fachlast 400 kg

| | | Tiefe in mm | | 1.500 | | 2.000 | | 2.250 | | 2.500 | | |
|----------|---------|-------------|--------------|----------------------|---------------------|---------------------|---------------------|---------------------|---------------------|---------------------|---------------------|---------------------|
| | Höhe mm | Tiefe mm | Lager-ebenen | Feldlast max. Tonnen | Grund-regal | Anbau-regal | Grund-regal | Anbau-regal | Grund-regal | Anbau-regal | Grund-regal | Anbau-regal |
| verzinkt | 2.000 | 400 | 3 | 1,2 | 20930 ● 285,96 € | 20935 ● 237,19 € | 20950 ● 309,63 € | 20955 ● 260,86 € | 20960 ● 347,51 € | 20965 ● 298,74 € | 20970 ● 362,46 € | 20975 ● 313,69 € |
| | 2.750 | | 4 | | 20931 ● 393,20 € | 20936 ● 322,21 € | 20941 ● 424,77 € | 20946 ● 353,78 € | 20991 ● 475,27 € | 20996 ● 404,28 € | 20981 ● 495,20 € | 20986 ● 424,21 € |
| | 3.500 | | 5 | | 20932 ● 499,95 € | 20937 ● 406,99 € | 20952 ● 539,41 € | 20957 ● 446,45 € | 20962 ● 602,54 € | 20967 ● 509,58 € | 20972 ● 627,45 € | 20977 ● 534,49 € |
| | 4.500 | | 6 | | 20933 ● 614,13 € | 20938 ● 495,48 € | 20953 ● 661,48 € | 20958 ● 542,83 € | 20963 ● 737,24 € | 20968 ● 618,59 € | 20973 ● 767,13 € | 20978 ● 648,48 € |
| | | | Zusatzebene | | 20934 ● 62,81 € | 20934 ● 62,81 € | 20954 ● 70,70 € | 20954 ● 70,70 € | 20964 ● 83,32 € | 20964 ● 83,32 € | 20974 ● 88,31 € | 20974 ● 88,31 € |

Beispielbestückung bei Regalhöhe 2.000 mm mit verschiedenen Regalbreiten



max. Feldlast 300 kg

| | 1.500 | 2.000 | 2.225 | 2.500 |
|------------------|----------------|----------------|----------------|---------------------------------|
| Regalbreite | 1.500 | 2.000 | 2.225 | 2.500 |
| Reifen pro Ebene | 6 × bis 225 mm | 8 × bis 225 mm | 8 × bis 245 mm | 10 × bis 225 mm; 8 × bis 285 mm |
| bis Zoll-Größe | 18 | 18 | 18 | 18 |
| Lagerebenen | 3 | 3 | 3 | 3 |
| Reifen pro Regal | 18 | 24 | 24 | 30/24 |

Die Bestückung der Regale sind nur Beispiele. Bei anderen Reifengrößen kann sich die Anzahl der Reifen in den verschiedenen Regalbreiten auch erhöhen.



Bild zeigt Ausführung in 2.000 mm Höhe

WS 2000 Gitterkorbbregal

mit Gitterkörben und Fachböden

einseitig nutzbar

Eigenschaften

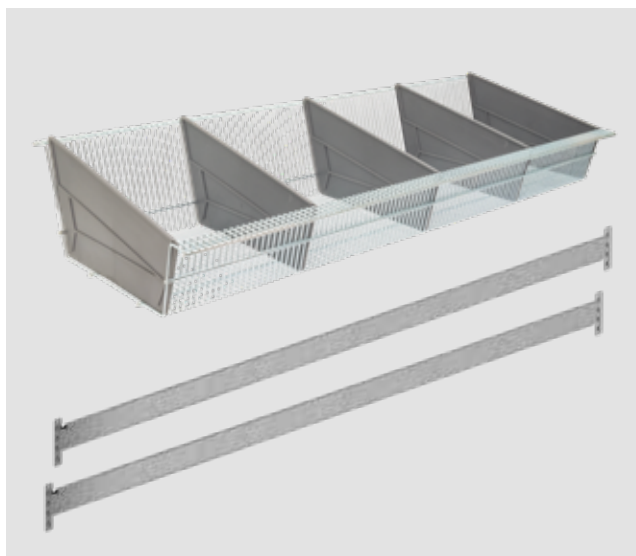
- + 6 Ebenen mit Gitterkörben und je 5 Fachteilern
Maschenweite: 10 mm
Höhe vorne: 120 mm
Höhe hinten: 170 mm
Fachlast je Korbebene bis 210 kg
- + 1 bis 3 Fachbodenebenen mit **MULTIplus250** Stahlböden
Fachlast je Fachbodenebene 400 kg
- + individuelle Höheneinteilung der Ebenen durch 25 mm-Raster
- + Gitterkorbebenen werden segmentiert geliefert (Aufteilung wie bei Stahlböden und Spanplatten, siehe Seite 212/213)
- + Rahmen und Holme verzinkt
Gitterkörbe glanzverzinkt

Nutzen

- + zur übersichtlichen Lagerung von losen Kleinteilen
- + optimal einsetzbar für Lager- und Verkaufsräume

| Breite mm | | | | | 1.500 | | 2.000 | | 2.250 | | 2.500 | |
|-----------------------------|----------|----------|-------------------|------------------|-----------------------|-----------------------|-----------------------|-----------------------|-----------------------|-----------------------|-----------------------|-----------------------|
| Fachlast je Gitterkorbebene | | | | | 140 kg | | 140 kg | | 210 kg | | 210 kg | |
| Höhe mm | Tiefe mm | Feldlast | Gitterkorb-Ebenen | Fachboden-Ebenen | Grundregal | Anbauregal | Grundregal | Anbauregal | Grundregal | Anbauregal | Grundregal | Anbauregal |
| 2.000 | | 1,2 t | | 1 | 15283 ● 1.330,97 € | 15284 ● 1.282,20 € | 15285 ● 1.514,24 € | 15286 ● 1.465,47 € | 15287 ● 1.818,73 € | 15288 ● 1.769,96 € | 15289 ● 1.917,62 € | 15290 ● 1.868,85 € |
| 2.500 | 400 | 1,6 t | 6 | 2 | 15291 ● 1.446,68 € | 15292 ● 1.383,12 € | 15293 ● 1.647,21 € | 15294 ● 1.583,65 € | 15295 ● 1.972,68 € | 15296 ● 1.909,11 € | 15297 ● 2.081,24 € | 15298 ● 2.017,67 € |
| 3.000 | | 2,0 t | | 3 | 15299 ● 1.559,98 € | 15300 ● 1.482,83 € | 15301 ● 1.777,78 € | 15302 ● 1.700,63 € | 15303 ● 2.124,21 € | 15304 ● 2.047,06 € | 15305 ● 2.242,44 € | 15306 ● 2.165,29 € |

Bitte beachten Sie beim Einsatz von Zusatzebenen, dass die maximale Feldlast nicht überschritten wird.



Zusatzebene mit Gitterkörben

- + inkl. 5 Fachteiler
- + Höhe vorne 120 mm, Höhe hinten 170 mm
- + Maschenweite der Gitterkörbe: 10 mm
- + Gitterkorbebenen werden segmentiert geliefert
- + Holme verzinkt, Gitterkorb glanzverzinkt, Fachteiler Kunststoff grau

| Breite mm | Tiefe mm | Fachlast je Ebene | | |
|-----------|----------|-------------------|---------|----------|
| 1.500 | 400 | 140 kg | 15851 ● | 191,22 € |
| 2.000 | 400 | 140 kg | 15852 ● | 218,88 € |
| 2.250 | 400 | 210 kg | 15853 ● | 266,14 € |
| 2.500 | 400 | 210 kg | 15854 ● | 281,01 € |

WS 2000 Weitspannregal

→ Komponenten und Einzelteile





T-Profil-Rahmen, unmontiert

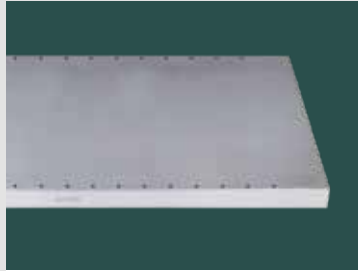
- + bestehend aus T-Profilen, Tiefenriegeln und Abdeckkappen
- + verzinkt

| Höhe mm | Tiefenriegel | Tiefe mm | | | |
|------------------|--------------|-----------------|-----------------|-----------------|-------------------|
| | | 400 | 500 | 600 | 800 |
| 2.000 | 2 | 12871 ● 47,69 € | 12872 ● 49,05 € | 12873 ● 50,41 € | 12882-A ● 53,82 € |
| 2.500 | 3 | 12875 ● 62,48 € | 12876 ● 64,52 € | 12877 ● 66,57 € | 12884-A ● 71,67 € |
| 3.000 | 3 | 12879 ● 76,07 € | 12880 ● 78,11 € | 12881 ● 80,15 € | 12886-A ● 85,26 € |
| Einfach-Klemmfuß | | 15280 ● 0,54 € | Doppel-Klemmfuß | | 15281 ● 1,05 € |



Spanplatten

- + 19 mm Spanplatten zur Auflage auf Unterzüge
- + roh/roh



Stahlböden

- + MULTIplus250 Fachboden
- + verzinkt

| Breite mm | Tiefe | | | |
|-----------|-----------------|-----------------|-----------------|-----------------|
| | 400 | 500 | 600 | 800 |
| 750 | 15060 ● 11,23 € | 15061 ● 13,40 € | 15062 ● 15,40 € | 15063 ● 18,85 € |
| 1.000 | 15055 ● 15,30 € | 15056 ● 18,51 € | 15057 ● 21,18 € | 15058 ● 25,78 € |

| Breite mm | Tiefe | | | |
|-----------|-----------------|-----------------|-----------------|-----------------|
| | 400 | 500 | 600 | 800 |
| 750 | 17304 ● 17,72 € | 17305 ● 19,96 € | 17306 ● 22,22 € | 17308 ● 30,11 € |
| 1.000 | 17340 ● 22,41 € | 17350 ● 26,82 € | 17360 ● 30,17 € | 17380 ● 36,64 € |



WS 2000-Unterzug

- + erforderlich für die Montage von Spanplattenebenen
- + verzinkt



WS 2000-Holm

- + inkl. 2 Sicherungsstifte
- + verzinkt

| Tiefe mm | | | | |
|----------------|----------------|----------------|----------------|--|
| 400 | 500 | 600 | 800 | |
| 15011 ● 4,67 € | 15012 ● 5,00 € | 15013 ● 5,66 € | 15014 ● 7,02 € | |

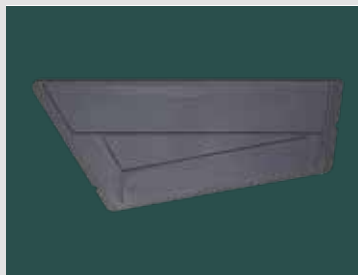
| Tiefe mm | | | | |
|-----------------|-----------------|-----------------|-----------------|--|
| 1.500 | 2.000 | 2.250 | 2.500 | |
| 15000 ● 25,35 € | 15001 ● 29,29 € | 15002 ● 35,60 € | 15003 ● 38,09 € | |

| Sicherungsstift einzeln | |
|-------------------------|--------|
| 13920-S ● | 0,23 € |



Fachteilerstab für WS 2000

- + zur senkrechten Lagerung
- + Rundrohr mit Kunststoffkappe
- + stufenlos verstellbar
- + RAL 7035 lichtgrau



Fachteiler für Gitterkörbe

- + für Gitterkörbe einsetzbar
- + Kunststoff

| Länge 600 mm | |
|--------------|---------|
| 32711 ● | 18,24 € |

| Tiefe 400 mm | |
|--------------|--------|
| 15842 ● | 6,34 € |

Weitspannregal WS 3000 ML50

—> Fachlast 500 kg · Aussteifung durch Holme



neu

Neue Ausführung

Jetzt mit
ML50-Rahmen
(50 mm Profillbreite)

3 Jahre
Garantie
Schwerlast-
regal

5 Jahre
Tage
ab Lager

verzinkt

Fachwerk
Holme
Stütze

RAL
3000
feuerrot
Stütze

mit Stahlpaneelen

Regalmaße in mm

Breite 1.500 / 2.000 / 2.250 / 2.500

Höhe 2.000 / 2.500 / 3.000

Tiefe 500 / 600 / 800 / 1.000

Planung

Weitspannregale dürfen nur per Hand beladen werden.

Die angegebenen Traglasten gelten für gleichmäßig verteilte Lasten je Regalboden.

Rahmen werden aus transport-technischen Gründen zerlegt geliefert.

Sicherheit

Regale mit einem Höhen-/Tiefen-Verhältnis größer 5:1 müssen gemäß DGUV Regel 108-007 (BGR 234) gegen Kippen gesichert werden.

Beispiel: Ein Regal mit einer Tiefe von 400 mm und einer Höhe von 2.500 mm muss durch eine Wand-, Fußverankerung oder Kopfverbände gesichert werden (s. Befestigungszubehör, Seite 223).

Die angegebenen Traglasten gelten für gleichmäßig verteilte Lasten je Regalboden.

Aufbaumaße

Grundregal: Nennlänge + 103 mm

Anbauregal: Nennlänge + 53 mm

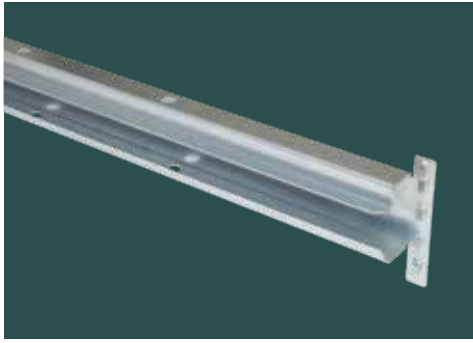
Rahmentiefe gesamt: Nenntiefe

Stützenbreite: 50 mm

Höhe der Holme: 70 mm

Knicklänge:

Alle Bestellvorschläge sind statisch auf eine maximale Knicklänge von 600 mm ausgelegt.



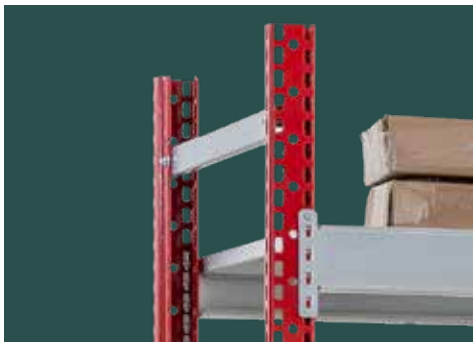
Aussteifung durch Holme

Die Aussteifung der Regale erfolgt mit gelochten Holmen zur Überbrückung großer Spannweiten.



Vielfältige Unterteilungsmöglichkeiten

Durch die kleine Rasterlochung von nur 25 mm ist eine nahezu stufenlose Verstellbarkeit der Ebenen möglich.



MULTILOAD ML50-Rahmen

Auch der **MULTILOAD ML50**-Rahmen verfügt über die 25 mm-Rasterlochung, die eine nahezu stufenlose Verstellbarkeit der Ebenen ermöglicht.

Produktmerkmale

- + NEU: **MULTILOAD ML50**-Rahmen mit Profilbreite 50 mm für höhere Belastungen
- + maximale Fachlast 500 kg
- + optimale Lagerung auf Stahlpaneelen oder 19 mm Spanplatten
- + Ebenen im Raster von 25 mm in der Höhe verstellbar
- + Holme mit 200 mm Lochabständen in Querrichtung
- + individuelle Anpassung an räumliche Gegebenheiten und an das Lagergut durch 4 Regalbreiten
- + vielfältige Unterteilungsmöglichkeiten
- + großes Lagervolumen auf kleinem Raum

NEU: Der MULTILOAD ML50-Rahmen

Der neue SCHULTE **MULTILOAD ML50**-Rahmen zeichnet sich durch sein C-Fachwerk und hohe Feldlasten aus. Als Weitspannregal ist der **MULTILOAD ML50**-Rahmen für verschiedenste Einsatzgebiete ausgelegt.

Dieser Rahmentyp kann auch für Mehrgeschossanlagen verwendet werden. Er bringt noch höhere Flexibilität bei einer optimalen Raumausnutzung. Es lassen sich Regalanlagen bis zu 12 Meter Höhe und Feldlasten bis zu 5 Tonnen realisieren.

Komplettregale WS 3000 ML50 mit Stahlpaneelen



Fachbreite 1.500 mm – Fachlast 500 kg

| Stütze: RAL 3000 feuerverzinkt | Tiefe in mm | | | 500 | | 600 | | 800 | | 1.000 | |
|--------------------------------|--------------------------------|-------------|-----------|------------|------------|------------|------------|------------|------------|------------|------------|
| | Höhe mm | Feldlast kg | Fachböden | Grundregal | Anbauregal | Grundregal | Anbauregal | Grundregal | Anbauregal | Grundregal | Anbauregal |
| | 2.000 | 1.500 | 3 | 22152-3000 | 22153-3000 | 22154-3000 | 22155-3000 | 22156-3000 | 22157-3000 | 22158-3000 | 22159-3000 |
| verzinkt | 2.000 | 1.500 | 3 | 489,17 € | 397,65 € | 512,35 € | 419,45 € | 557,39 € | 463,03 € | 608,08 € | 509,68 € |
| | 2.500 | 2.000 | 4 | 630,02 € | 519,10 € | 660,31 € | 547,86 € | 720,35 € | 605,95 € | 786,23 € | 667,30 € |
| | 3.000 | 2.500 | 5 | 769,85 € | 640,04 € | 808,04 € | 676,15 € | 883,75 € | 749,09 € | 967,18 € | 826,32 € |
| | Zusatzebene mit Stahlpaneelen* | | | 22181 | 22181 | 22182 | 22182 | 22183 | 22183 | 22184 | 22184 |
| verzinkt | 2.000 | 1.500 | 3 | 472,97 € | 389,55 € | 496,15 € | 411,35 € | 541,19 € | 454,93 € | 591,88 € | 501,58 € |
| | 2.500 | 2.000 | 4 | 609,49 € | 508,84 € | 639,79 € | 537,60 € | 699,82 € | 595,69 € | 765,71 € | 657,04 € |
| | 3.000 | 2.500 | 5 | 745,79 € | 628,01 € | 783,98 € | 664,12 € | 859,69 € | 737,07 € | 943,12 € | 814,29 € |
| | Zusatzebene mit Stahlpaneelen* | | | 22181 | 22181 | 22182 | 22182 | 22183 | 22183 | 22184 | 22184 |
| | | | 102,05 € | 102,05 € | 108,85 € | 108,85 € | 122,89 € | 122,89 € | 137,09 € | 137,09 € | 137,09 € |

Fachbreite 2.000 mm – Fachlast 500 kg

| Stütze: RAL 3000 feuerverzinkt | Tiefe in mm | | | 500 | | 600 | | 800 | | 1.000 | |
|--------------------------------|--------------------------------|-------------|-----------|------------|------------|------------|------------|------------|------------|------------|------------|
| | Höhe mm | Feldlast kg | Fachböden | Grundregal | Anbauregal | Grundregal | Anbauregal | Grundregal | Anbauregal | Grundregal | Anbauregal |
| | 2.000 | 1.500 | 3 | 22192-3000 | 22193-3000 | 22194-3000 | 22195-3000 | 22196-3000 | 22197-3000 | 22198-3000 | 22199-3000 |
| verzinkt | 2.000 | 1.500 | 3 | 555,60 € | 464,08 € | 585,13 € | 492,24 € | 643,03 € | 548,67 € | 706,54 € | 608,13 € |
| | 2.500 | 2.000 | 4 | 718,58 € | 607,67 € | 757,36 € | 644,91 € | 834,54 € | 720,14 € | 917,51 € | 798,58 € |
| | 3.000 | 2.500 | 5 | 880,56 € | 750,75 € | 929,34 € | 797,46 € | 1.026,49 € | 891,83 € | 1.131,27 € | 990,41 € |
| | Zusatzebene mit Stahlpaneelen* | | | 22186 | 22186 | 22187 | 22187 | 22188 | 22188 | 22189 | 22189 |
| verzinkt | 2.000 | 1.500 | 3 | 539,40 € | 455,98 € | 568,93 € | 484,14 € | 626,83 € | 540,57 € | 690,34 € | 600,03 € |
| | 2.500 | 2.000 | 4 | 698,06 € | 597,40 € | 736,83 € | 634,65 € | 814,01 € | 709,88 € | 896,98 € | 788,31 € |
| | 3.000 | 2.500 | 5 | 856,50 € | 738,72 € | 905,29 € | 785,43 € | 1.002,43 € | 879,81 € | 1.107,21 € | 978,38 € |
| | Zusatzebene mit Stahlpaneelen* | | | 22186 | 22186 | 22187 | 22187 | 22188 | 22188 | 22189 | 22189 |
| | | | 124,19 € | 124,19 € | 133,12 € | 133,12 € | 151,44 € | 151,44 € | 169,91 € | 169,91 € | 169,91 € |

Fachbreite 2.250 mm – Fachlast 500 kg

| Stütze: RAL 3000 feuerverzinkt | Tiefe in mm | | | 500 | | 600 | | 800 | | 1.000 | |
|--------------------------------|--------------------------------|-------------|-----------|------------|------------|------------|------------|------------|------------|------------|------------|
| | Höhe mm | Feldlast kg | Fachböden | Grundregal | Anbauregal | Grundregal | Anbauregal | Grundregal | Anbauregal | Grundregal | Anbauregal |
| | 2.000 | 1.500 | 3 | 22222-3000 | 22223-3000 | 22224-3000 | 22225-3000 | 22226-3000 | 22227-3000 | 22228-3000 | 22229-3000 |
| verzinkt | 2.000 | 1.500 | 3 | 615,34 € | 523,82 € | 649,89 € | 557,00 € | 718,42 € | 624,06 € | 793,43 € | 695,03 € |
| | 2.500 | 2.000 | 4 | 798,24 € | 687,32 € | 843,70 € | 731,25 € | 935,05 € | 820,66 € | 1.033,37 € | 914,44 € |
| | 3.000 | 2.500 | 5 | 980,13 € | 850,32 € | 1.037,27 € | 905,39 € | 1.152,13 € | 1.017,48 € | 1.276,10 € | 1.135,24 € |
| | Zusatzebene mit Stahlpaneelen* | | | 22281 | 22281 | 22282 | 22282 | 22283 | 22283 | 22284 | 22284 |
| verzinkt | 2.000 | 1.500 | 3 | 599,14 € | 515,72 € | 633,69 € | 548,90 € | 702,22 € | 615,96 € | 777,23 € | 686,93 € |
| | 2.500 | 2.000 | 4 | 777,71 € | 677,06 € | 823,17 € | 720,99 € | 914,53 € | 810,39 € | 1.012,84 € | 904,18 € |
| | 3.000 | 2.500 | 5 | 956,07 € | 838,29 € | 1.013,22 € | 893,36 € | 1.128,07 € | 1.005,45 € | 1.252,04 € | 1.123,21 € |
| | Zusatzebene mit Stahlpaneelen* | | | 22281 | 22281 | 22282 | 22282 | 22283 | 22283 | 22284 | 22284 |
| | | | 144,10 € | 144,10 € | 154,70 € | 154,70 € | 176,56 € | 176,56 € | 198,88 € | 198,88 € | 198,88 € |

Fachbreite 2.500 mm – Fachlast 500 kg

| Stütze: RAL 3000 feuerverzinkt | Tiefe in mm | | | 500 | | 600 | | 800 | | 1.000 | |
|--------------------------------|--------------------------------|-------------|-----------|------------|------------|------------|------------|------------|------------|------------|------------|
| | Höhe mm | Feldlast kg | Fachböden | Grundregal | Anbauregal | Grundregal | Anbauregal | Grundregal | Anbauregal | Grundregal | Anbauregal |
| | 2.000 | 1.500 | 3 | 22252-3000 | 22253-3000 | 22254-3000 | 22255-3000 | 22256-3000 | 22257-3000 | 22258-3000 | 22259-3000 |
| verzinkt | 2.000 | 1.500 | 3 | 713,75 € | 622,23 € | 752,34 € | 659,44 € | 830,15 € | 735,79 € | 914,82 € | 816,42 € |
| | 2.500 | 2.000 | 4 | 929,45 € | 818,54 € | 980,30 € | 867,85 € | 1.084,03 € | 969,63 € | 1.195,22 € | 1.076,29 € |
| | 3.000 | 2.500 | 5 | 1.144,14 € | 1.014,33 € | 1.208,02 € | 1.076,13 € | 1.338,35 € | 1.203,69 € | 1.478,41 € | 1.337,55 € |
| | Zusatzebene mit Stahlpaneelen* | | | 22286 | 22286 | 22287 | 22287 | 22288 | 22288 | 22289 | 22289 |
| verzinkt | 2.000 | 1.500 | 3 | 697,55 € | 614,13 € | 736,14 € | 651,34 € | 813,95 € | 727,69 € | 898,62 € | 808,32 € |
| | 2.500 | 2.000 | 4 | 908,93 € | 808,27 € | 959,77 € | 857,59 € | 1.063,50 € | 959,37 € | 1.174,69 € | 1.066,03 € |
| | 3.000 | 2.500 | 5 | 1.120,09 € | 1.002,31 € | 1.183,96 € | 1.064,11 € | 1.314,29 € | 1.191,67 € | 1.454,36 € | 1.325,53 € |
| | Zusatzebene mit Stahlpaneelen* | | | 22286 | 22286 | 22287 | 22287 | 22288 | 22288 | 22289 | 22289 |
| | | | 176,90 € | 176,90 € | 188,85 € | 188,85 € | 213,81 € | 213,81 € | 239,34 € | 239,34 € | 239,34 € |

* Bitte beachten Sie beim Einsatz von Zusatzebenen, dass die maximale Feldlast nicht überschritten wird.

● 5 Tage ab Lager



Komplettregale WS 3000 ML50 mit Spanplatten

| Fachbreite 1.500 mm – Fachlast 500 kg | | | | | | | | | | | |
|---------------------------------------|-------------|-----------|------------|---|--------------------------|--------------------------|--------------------------|--------------------------|--------------------------|--------------------------|--------------------------|
| Tiefe in mm | | | 500 | | 600 | | 800 | | 1.000 | | |
| Höhe mm | Feldlast kg | Fachböden | Grundregal | Anbauregal | Grundregal | Anbauregal | Grundregal | Anbauregal | Grundregal | Anbauregal | |
| Stütze: RAL 3000 feuerverzinkt | 2.000 | 1.500 | 3 | 22002-3000 ● 431,38 € | 22003-3000 ● 339,86 € | 22004-3000 ● 446,99 € | 22005-3000 ● 354,10 € | 22006-3000 ● 476,39 € | 22007-3000 ● 382,02 € | 22008-3000 ● 511,67 € | 22009-3000 ● 413,27 € |
| | | | | 22012-3000 ● 552,96 € | 22013-3000 ● 442,04 € | 22014-3000 ● 573,17 € | 22015-3000 ● 460,72 € | 22016-3000 ● 612,35 € | 22017-3000 ● 497,95 € | 22018-3000 ● 657,68 € | 22019-3000 ● 538,75 € |
| | 2.500 | 2.000 | 4 | 22022-3000 ● 673,53 € | 22023-3000 ● 543,72 € | 22024-3000 ● 699,10 € | 22025-3000 ● 567,22 € | 22026-3000 ● 748,74 € | 22027-3000 ● 614,09 € | 22028-3000 ● 806,49 € | 22029-3000 ● 665,63 € |
| | | | | Zusatzebene mit Spanplatte* 22031 ● 82,78 € | 22031 ● 82,78 € | 22032 ● 87,07 € | 22032 ● 87,07 € | 22033 ● 95,89 € | 22033 ● 95,89 € | 22034 ● 104,95 € | 22034 ● 104,95 € |
| verzinkt | 2.000 | 1.500 | 3 | 22002 ● 415,18 € | 22003 ● 331,76 € | 22004 ● 430,79 € | 22005 ● 346,00 € | 22006 ● 460,19 € | 22007 ● 373,92 € | 22008 ● 495,47 € | 22009 ● 405,17 € |
| | | | | 22012 ● 532,43 € | 22013 ● 431,78 € | 22014 ● 552,64 € | 22015 ● 450,46 € | 22016 ● 591,82 € | 22017 ● 487,68 € | 22018 ● 637,15 € | 22019 ● 528,49 € |
| | 2.500 | 2.000 | 4 | 22022 ● 649,47 € | 22023 ● 531,69 € | 22024 ● 675,05 € | 22025 ● 555,19 € | 22026 ● 724,69 € | 22027 ● 602,06 € | 22028 ● 782,43 € | 22029 ● 653,60 € |
| | | | | Zusatzebene mit Spanplatte* 22031 ● 82,78 € | 22031 ● 82,78 € | 22032 ● 87,07 € | 22032 ● 87,07 € | 22033 ● 95,89 € | 22033 ● 95,89 € | 22034 ● 104,95 € | 22034 ● 104,95 € |

| Fachbreite 2.000 mm – Fachlast 500 kg | | | | | | | | | | | |
|---------------------------------------|-------|-------|---|---|--------------------------|--------------------------|--------------------------|--------------------------|--------------------------|--------------------------|--------------------------|
| Stütze: RAL 3000 feuerverzinkt | 2.000 | 1.500 | 3 | 22042-3000 ● 478,54 € | 22043-3000 ● 387,02 € | 22044-3000 ● 497,96 € | 22045-3000 ● 405,06 € | 22046-3000 ● 535,16 € | 22047-3000 ● 440,79 € | 22048-3000 ● 578,05 € | 22049-3000 ● 479,65 € |
| | | | | 22052-3000 ● 615,84 € | 22053-3000 ● 504,93 € | 22054-3000 ● 641,13 € | 22055-3000 ● 528,68 € | 22056-3000 ● 690,70 € | 22057-3000 ● 576,30 € | 22058-3000 ● 746,19 € | 22059-3000 ● 627,26 € |
| | 2.500 | 2.000 | 4 | 22062-3000 ● 752,13 € | 22063-3000 ● 622,32 € | 22064-3000 ● 784,05 € | 22065-3000 ● 652,17 € | 22066-3000 ● 846,69 € | 22067-3000 ● 712,03 € | 22068-3000 ● 917,12 € | 22069-3000 ● 776,26 € |
| | | | | Zusatzebene mit Spanplatte* 22036 ● 98,50 € | 22036 ● 98,50 € | 22037 ● 104,06 € | 22037 ● 104,06 € | 22038 ● 115,48 € | 22038 ● 115,48 € | 22039 ● 127,08 € | 22039 ● 127,08 € |
| verzinkt | 2.000 | 1.500 | 3 | 22042 ● 462,34 € | 22043 ● 378,92 € | 22044 ● 481,76 € | 22045 ● 396,96 € | 22046 ● 518,96 € | 22047 ● 432,69 € | 22048 ● 561,85 € | 22049 ● 471,55 € |
| | | | | 22052 ● 595,32 € | 22053 ● 494,66 € | 22054 ● 620,60 € | 22055 ● 518,41 € | 22056 ● 670,17 € | 22057 ● 566,04 € | 22058 ● 725,66 € | 22059 ● 616,99 € |
| | 2.500 | 2.000 | 4 | 22062 ● 728,08 € | 22063 ● 610,29 € | 22064 ● 760,00 € | 22065 ● 640,14 € | 22066 ● 822,63 € | 22067 ● 700,01 € | 22068 ● 893,07 € | 22069 ● 764,24 € |
| | | | | Zusatzebene mit Spanplatte* 22036 ● 98,50 € | 22036 ● 98,50 € | 22037 ● 104,06 € | 22037 ● 104,06 € | 22038 ● 115,48 € | 22038 ● 115,48 € | 22039 ● 127,08 € | 22039 ● 127,08 € |

| Fachbreite 2.250 mm – Fachlast 500 kg | | | | | | | | | | | |
|---------------------------------------|-------|-------|---|--|--------------------------|--------------------------|--------------------------|--------------------------|--------------------------|----------------------------|--------------------------|
| Stütze: RAL 3000 feuerverzinkt | 2.000 | 1.500 | 3 | 22072-3000 ● 525,00 € | 22073-3000 ● 433,49 € | 22074-3000 ● 547,72 € | 22075-3000 ● 454,83 € | 22076-3000 ● 592,11 € | 22077-3000 ● 497,75 € | 22078-3000 ● 643,08 € | 22079-3000 ● 544,68 € |
| | | | | 22082-3000 ● 677,80 € | 22083-3000 ● 566,88 € | 22084-3000 ● 707,47 € | 22085-3000 ● 595,03 € | 22086-3000 ● 766,64 € | 22087-3000 ● 652,25 € | 22088-3000 ● 832,90 € | 22089-3000 ● 713,97 € |
| | 2.500 | 2.000 | 4 | 22092-3000 ● 829,57 € | 22093-3000 ● 699,76 € | 22094-3000 ● 866,99 € | 22095-3000 ● 735,11 € | 22096-3000 ● 941,62 € | 22097-3000 ● 806,96 € | 22098-3000 ● 1.025,51 € | 22099-3000 ● 884,65 € |
| | | | | Zusatzebene mit Spanplatte* 22131 ● 113,99 € | 22131 ● 113,99 € | 22132 ● 120,64 € | 22132 ● 120,64 € | 22133 ● 134,46 € | 22133 ● 134,46 € | 22134 ● 148,76 € | 22134 ● 148,76 € |
| verzinkt | 2.000 | 1.500 | 3 | 22072 ● 508,80 € | 22073 ● 425,39 € | 22074 ● 531,52 € | 22075 ● 446,73 € | 22076 ● 575,91 € | 22077 ● 489,65 € | 22078 ● 626,88 € | 22079 ● 536,58 € |
| | | | | 22082 ● 657,27 € | 22083 ● 556,62 € | 22084 ● 686,95 € | 22085 ● 584,76 € | 22086 ● 746,12 € | 22087 ● 641,98 € | 22088 ● 812,37 € | 22089 ● 703,70 € |
| | 2.500 | 2.000 | 4 | 22092 ● 805,52 € | 22093 ● 687,74 € | 22094 ● 842,93 € | 22095 ● 723,08 € | 22096 ● 917,56 € | 22097 ● 794,93 € | 22098 ● 1.001,46 € | 22099 ● 872,63 € |
| | | | | Zusatzebene mit Spanplatte* 22131 ● 113,99 € | 22131 ● 113,99 € | 22132 ● 120,64 € | 22132 ● 120,64 € | 22133 ● 134,46 € | 22133 ● 134,46 € | 22134 ● 148,76 € | 22134 ● 148,76 € |

| Fachbreite 2.500 mm – Fachlast 500 kg | | | | | | | | | | | |
|---------------------------------------|-------|-------|---|--|--------------------------|----------------------------|--------------------------|----------------------------|--------------------------|----------------------------|----------------------------|
| Stütze: RAL 3000 feuerverzinkt | 2.000 | 1.500 | 3 | 22102-3000 ● 617,43 € | 22103-3000 ● 525,91 € | 22104-3000 ● 643,39 € | 22105-3000 ● 550,50 € | 22106-3000 ● 695,21 € | 22107-3000 ● 600,85 € | 22108-3000 ● 741,63 € | 22109-3000 ● 643,23 € |
| | | | | 22112-3000 ● 801,03 € | 22113-3000 ● 690,11 € | 22114-3000 ● 835,04 € | 22115-3000 ● 722,59 € | 22116-3000 ● 904,11 € | 22117-3000 ● 789,71 € | 22118-3000 ● 964,30 € | 22119-3000 ● 845,37 € |
| | 2.500 | 2.000 | 4 | 22122-3000 ● 983,61 € | 22123-3000 ● 853,80 € | 22124-3000 ● 1.026,44 € | 22125-3000 ● 894,56 € | 22126-3000 ● 1.113,44 € | 22127-3000 ● 978,79 € | 22128-3000 ● 1.189,76 € | 22129-3000 ● 1.048,90 € |
| | | | | Zusatzebene mit Spanplatte* 22136 ● 144,80 € | 22136 ● 144,80 € | 22137 ● 152,53 € | 22137 ● 152,53 € | 22138 ● 168,83 € | 22138 ● 168,83 € | 22139 ● 181,61 € | 22139 ● 181,61 € |
| verzinkt | 2.000 | 1.500 | 3 | 22102 ● 601,23 € | 22103 ● 517,81 € | 22104 ● 627,19 € | 22105 ● 542,40 € | 22106 ● 679,01 € | 22107 ● 592,75 € | 22108 ● 725,43 € | 22109 ● 635,13 € |
| | | | | 22112 ● 780,50 € | 22113 ● 679,85 € | 22114 ● 814,51 € | 22115 ● 712,32 € | 22116 ● 883,58 € | 22117 ● 779,45 € | 22118 ● 943,77 € | 22119 ● 835,10 € |
| | 2.500 | 2.000 | 4 | 22122 ● 959,55 € | 22123 ● 841,77 € | 22124 ● 1.002,38 € | 22125 ● 882,53 € | 22126 ● 1.089,39 € | 22127 ● 966,76 € | 22128 ● 1.165,70 € | 22129 ● 1.036,87 € |
| | | | | Zusatzebene mit Spanplatte* 22136 ● 144,80 € | 22136 ● 144,80 € | 22137 ● 152,53 € | 22137 ● 152,53 € | 22138 ● 168,83 € | 22138 ● 168,83 € | 22139 ● 181,61 € | 22139 ● 181,61 € |

* Bitte beachten Sie beim Einsatz von Zusatzebenen, dass die maximale Feldlast nicht überschritten wird.

● 5 Tage ab Lager

Fachbodenregal
Sticksystem

Fachbodenregal
Schraubsystem

Fachbodenregale
Office und Archiv

Weitspann-
regale

Paletten-
regale

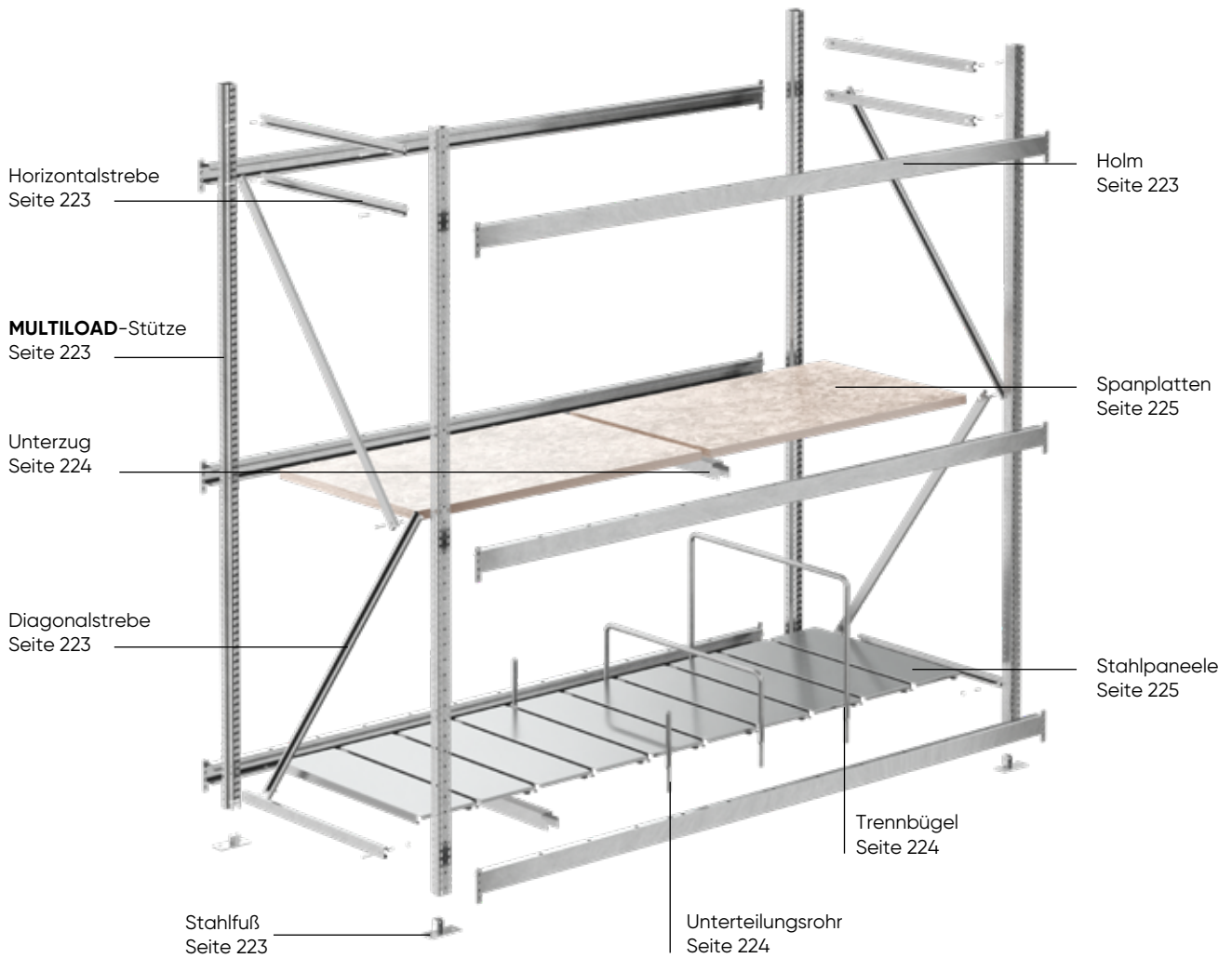
Kragarm-
regale

Regalanlagen
und Bühnen

WS 3000 ML50

Weitspannregal

→ Komponenten und Einzelteile





MULTILOAD ML50-Rahmen, unmontiert

- + **MULTILOAD** ML50-Rahmen zur Aufnahme von WS 3000 Holmen und Zubehör
- + bestehend aus **MULTILOAD** ML50-Stütze, Fachwerk und Stahlfüßen
- + **MULTILOAD** ML50-Stütze verzinkt oder RAL 3000 feuerrot
- + Fachwerk und Stahlfüße verzinkt

| | | Höhe mm | Tiefe mm | | | | | | | |
|-----------------|----------|---------|----------|----------|---------|----------|---------|----------|---------|----------|
| | | | 500 | | 600 | | 800 | | 1.000 | |
| Stütze RAL 3000 | verzinkt | 2.000 | 48300 ● | 91,52 € | 48310 ● | 92,90 € | 48320 ● | 94,37 € | 48330 ● | 98,41 € |
| | | 2.300 | 48301 ● | 102,04 € | 48311 ● | 103,45 € | 48321 ● | 105,25 € | 48331 ● | 109,42 € |
| | | 2.500 | 48302 ● | 110,91 € | 48312 ● | 112,45 € | 48322 ● | 114,40 € | 48332 ● | 118,93 € |
| | | 3.000 | 48303 ● | 129,81 € | 48313 ● | 131,89 € | 48323 ● | 134,65 € | 48333 ● | 140,86 € |
| verzinkt | verzinkt | 2.000 | 48200 ● | 83,42 € | 48210 ● | 84,80 € | 48220 ● | 86,27 € | 48230 ● | 90,31 € |
| | | 2.300 | 48201 ● | 92,60 € | 48211 ● | 94,01 € | 48221 ● | 95,81 € | 48231 ● | 99,98 € |
| | | 2.500 | 48202 ● | 100,65 € | 48212 ● | 102,19 € | 48222 ● | 104,14 € | 48232 ● | 108,67 € |
| | | 3.000 | 48203 ● | 117,78 € | 48213 ● | 119,86 € | 48223 ● | 122,62 € | 48233 ● | 128,83 € |



WS 3000 Holm

- + inklusive 2 Sicherungsstifte
- + alle 200 mm gelocht für Trennbügel
- + verzinkt

| | | Breite mm | | |
|----------|--|-----------|---------|---------|
| verzinkt | | 1.500 | 20904 ● | 29,29 € |
| | | 2.000 | 20905 ● | 34,29 € |
| | | 2.250 | 20906 ● | 37,09 € |
| | | 2.500 | 20907 ● | 47,55 € |

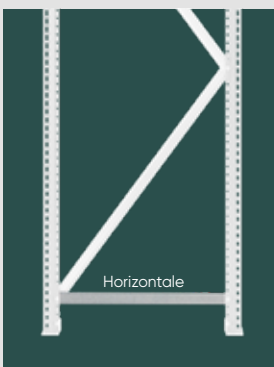
| Sicherungsstift | | | |
|-----------------|--|-----------|--------|
| | | 13920-S ● | 0,23 € |



MULTILOAD ML50-Stütze

- + zum Aufbau von **MULTILOAD** ML50-Rahmen
- + verzinkt, RAL 3000 feuerrot

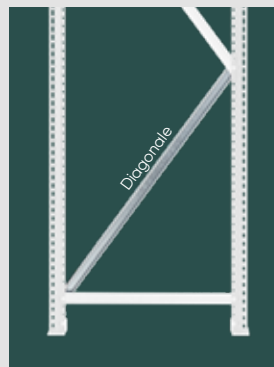
| | | Höhe mm | | |
|----------|--|---------|---------|---------|
| RAL 3000 | | 2.000 | 48011 ● | 26,55 € |
| | | 2.300 | 48012 ● | 30,75 € |
| | | 2.500 | 48014 ● | 33,64 € |
| | | 3.000 | 48016 ● | 39,42 € |
| verzinkt | | 2.000 | 48001 ● | 22,50 € |
| | | 2.300 | 48002 ● | 26,10 € |
| | | 2.500 | 48004 ● | 28,51 € |
| | | 3.000 | 48006 ● | 33,41 € |



Horizontalstrebe für Rahmenfachwerk MULTILOAD

- + verzinkt

| für Rahmentiefe mm | Länge mm | | |
|--------------------|----------|-----------|--------|
| 500 | 453 | 48030 ● | 3,14 € |
| 600 | 553 | 19877-N ● | 3,71 € |
| 800 | 753 | 19878-N ● | 4,97 € |
| 1.000 | 953 | 19879-N ● | 6,30 € |



Diagonalstrebe für Rahmenfachwerk MULTILOAD

- + verzinkt

| für Rahmentiefe mm | Länge mm | | |
|--------------------|----------|---------|--------|
| 500 | 851 | 48041 ● | 5,45 € |
| 600 | 906 | 48042 ● | 5,78 € |
| 800 | 1.038 | 48043 ● | 6,55 € |
| 1.000 | 1.190 | 48044 ● | 7,37 € |



Stahlfuß für MULTILOAD ML50-Stütze

- + zur Bodenbefestigung der **MULTILOAD**-Rahmen

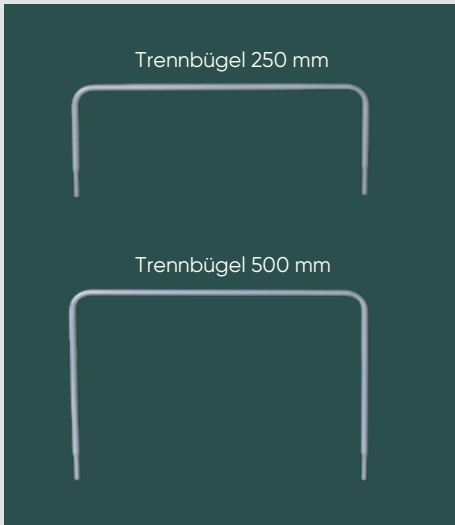
| | |
|---------|---------|
| 48080 ● | 11,34 € |
|---------|---------|



Unterlegplatte für Stahlfuß MULTILOAD ML50

- + zum Ausgleichen von Bodenunebenheiten
- + 1 mm und 2 mm Stärke

| | | |
|---------------------|---------|--------|
| 1 mm Materialstärke | 48085 ● | 1,73 € |
| 2 mm Materialstärke | 48086 ● | 2,25 € |



Trennbügel

- + einfach in die Holme einsteckbar
 - + in 2 verschiedenen Höhen
 - + Anlehnlast 5 kg
 - + Ø 18 mm
 - + Schaumstoffummantelung optional
 - + verzinkt
- + Anzahl Trennbügel pro Ebene:
 Fachbreite 1.500 mm bis zu 7 Stück
 Fachbreite 2.000 mm bis zu 9 Stück
 Fachbreite 2.250 mm bis zu 11 Stück
 Fachbreite 2.500 mm bis zu 11 Stück

| Trennbügel 250 mm | | | |
|-------------------|----------------|----------------|-----------------|
| für Tiefe 500 | für Tiefe 600 | für Tiefe 800 | für Tiefe 1.000 |
| 20613 ● | 20614 ● | 20615 ● | 20625 ● |
| 27,45 € | 28,27 € | 29,49 € | 34,51 € |

| Trennbügel 500 mm | | | |
|-------------------|----------------|----------------|-----------------|
| für Tiefe 500 | für Tiefe 600 | für Tiefe 800 | für Tiefe 1.000 |
| 20617 ● | 20618 ● | 20619 ● | 20626 ● |
| 31,55 € | 33,28 € | 33,70 € | 41,28 € |



Unterteilungsrohr

- + einfach in die Holme einsteckbar
- + mit Kunststoff-Endkappe
- + Ø 18 mm
- + Schaumstoffummantelung optional erhältlich
- + verzinkt

| Höhe mm | | |
|---------|---------|---------------|
| 350 | 20624 ● | 9,07 € |



Schaumstoffummantelung

- + Schaumstoffummantelung für empfindliche Oberflächen
- + Länge 2.000 mm zur individuellen Konfektionierung
- + Ø 36 mm außen, Ø 18 mm innen
- + einsetzbar für Trennbügel und Unterteilungsrohre

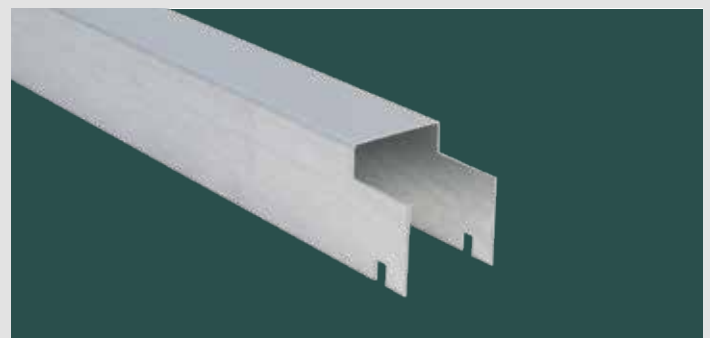
| Höhe mm | | |
|---------|---------|---------------|
| 2.000 | 20754 ● | 3,19 € |



Fachteilerstab

- + zur Unterteilung der WS 3000 Holme
- + horizontal stufenlos verstellbar
- + mit schwarzer Abdeckkappe
- + Ø 18 mm Rundrohr
- + verzinkt

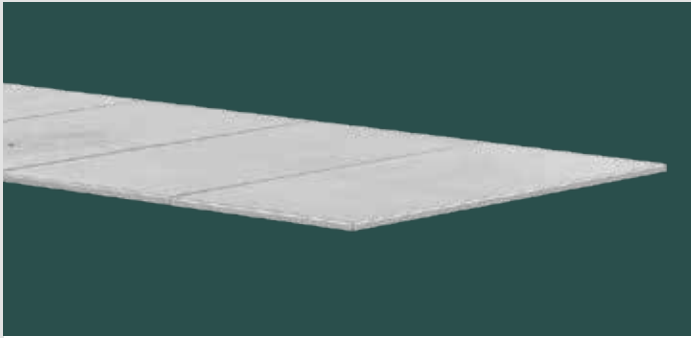
| Tiefe mm | | |
|----------|---------|----------------|
| 400 | 20926 ● | 18,94 € |



Unterzüge

- + zur Auflage von Stahlpaneelen und Spanplatten
- + verzinkt

| Tiefe mm | | |
|----------|-----------|----------------|
| 500 | 20805 ● | 7,02 € |
| 600 | 20806 ● | 7,47 € |
| 800 | 20807 ● | 8,65 € |
| 1.000 | 20807-A ● | 10,04 € |



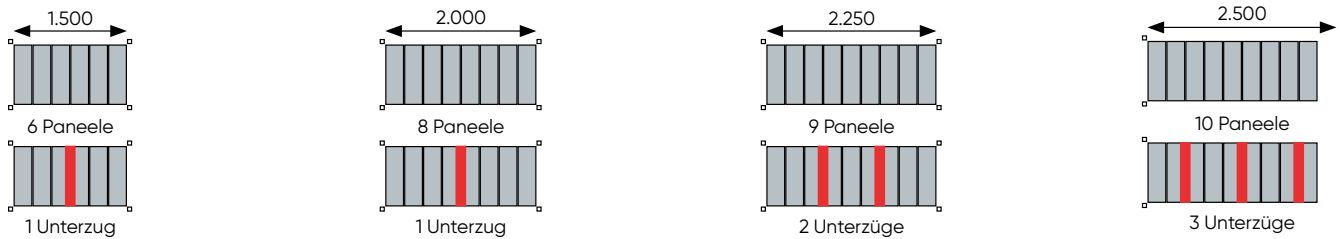
Stahlpaneele einzeln

- + zur Auflage auf die WS 3000 Holme
- + verzinkt

| Breite mm | Tiefe mm | | | |
|-----------|----------------|----------------|----------------|----------------|
| | 500 | 600 | 800 | 1.000 |
| 250 | 20820 ● | 20821 ● | 20822 ● | 20823 ● |
| | 12,15 € | 12,98 € | 14,62 € | 16,22 € |

Aufteilung der Stahlpaneele je Fachbreite:

Je nach Fachbreite werden die Stahlpaneele segmentiert eingesetzt und benötigen eine unterschiedliche Anzahl an Unterzügen. Einzelne Unterzüge finden Sie auf Seite 224.



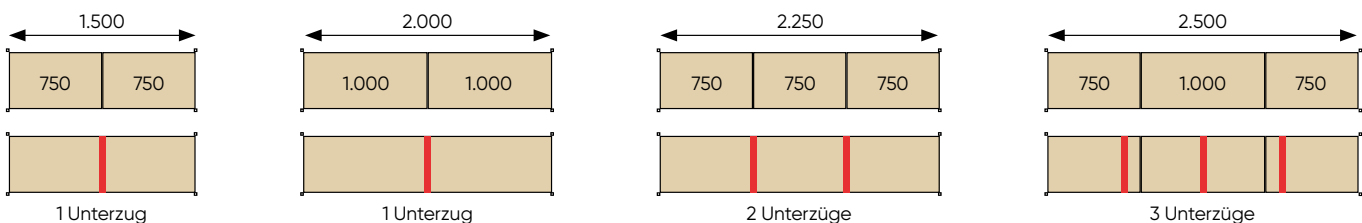
Spanplatten einzeln

- + 19 mm Spanplatten zur Auflage auf die WS 3000 Holme
- + roh/roh

| Breite mm | Tiefe mm | | | |
|-----------|----------------|----------------|----------------|----------------|
| | 500 | 600 | 800 | 1.000 |
| 750 | 20811 ● | 20813 ● | 20815 ● | 20817 ● |
| | 8,59 € | 10,51 € | 14,33 € | 18,17 € |
| 1.000 | 20812 ● | 20814 ● | 20816 ● | 20818 ● |
| | 11,45 € | 14,00 € | 19,12 € | 24,25 € |

Aufteilung der Spanplatten je Fachbreite:

Je nach Fachbreite werden die 19 mm Spanplatten (roh/roh) in verschiedenen Abmessungen segmentiert eingesetzt. Zur Montage bei Spanplattenebenen müssen Unterzüge eingesetzt werden (im Lieferumfang enthalten). Einzelne Unterzüge finden Sie auf Seite 224.



Weitspannregal Z1

→ Fachlast bis 776 kg
Aussteifung durch Auflagen & Traversen



Z1 Verbinder zur bündigen Aufstellung der Garundfelder sind bei jedem Regal im Lieferumfang enthalten.

3 Jahre
Garantie
Schwerlast-
regal

5 Tage
ab Lager

Profile
blau

Traversen
orange

Regalmaße in mm

Breite 1.536 / 1.841 / 2.146 / 2.450
Höhe 1.981 / 2.438 / 3.048
Tiefe 469 / 621 / 773 / 926

Planung

Weitspannregale dürfen nur per Hand beladen werden.

Die angegebenen Traglasten gelten für gleichmäßig verteilte Lasten je Regalboden.

Sicherheit

Regale mit einem Höhen-/Tiefen-Verhältnis größer 5:1 müssen gemäß DGUV Regel 108-007 (BGR 234) gegen Kippen gesichert werden.

Beispiel: Ein Regal mit einer Tiefe von 400 mm und einer Höhe von 2.500 mm muss durch eine Wand-, Fußverankerung oder Kopfverbände gesichert werden (s. Befestigungszubehör, Seite 230-231).

Die angegebenen Traglasten gelten für gleichmäßig verteilte Lasten je Regalboden.

Aufbaumaße

Grundregal:

Nennmaß = Außenmaß

Rahmentiefe gesamt:

Nennmaß = Außenmaß

Höhe der Auflagen & Traversen:

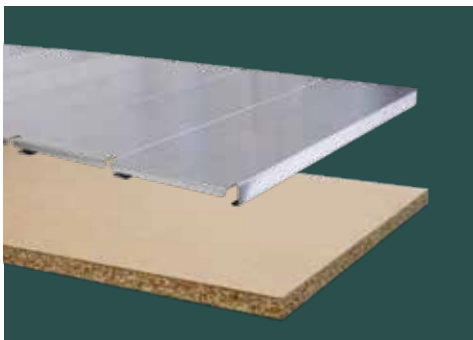
bei Fachbreite 1.536 mm = 72 mm

ab Fachbreite 1.841 mm = 79 mm



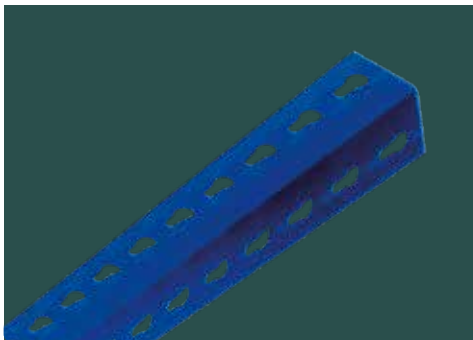
Aussteifung durch Auflagen & Traversen

Die Aussteifung der Regale erfolgt mit Auflagen und Traversen zur Überbrückung großer Spannweiten.



Stahlpaneel oder Spanplatten

Je nach Einsatzzweck und benötigter Fachlast können für alle Z1 Regale Stahlpaneel oder Spanplatten eingesetzt werden.



Winkelprofile mit Schlüssellochung

48 x 48 mm

Produktmerkmale

- + maximale Fachlast 776 kg
- + optimale Lagerung auf Stahlpaneelen oder 16 mm Spanplatten
- + Ebenen im Raster von 38 mm in der Höhe verstellbar
- + optimale Anpassung an räumliche Gegebenheiten und an das Lagergut durch 4 Regalbreiten und 3 Regalhöhen
- + einfache Lagerung sperriger und voluminöser Güter
- + kurze Kommissionierungswege durch beidseitige Nutzbarkeit
- + schnelle vollsteckbare Montage ohne Schrauben, durch Schlüssellochung der Profile

Besonders leicht zu montieren!

Das Z1 ist vollsteckbar und besonders leicht zu montieren.
Das System besteht ausschließlich aus Grundregalen, die mit Z1 Verbindern verbunden werden.

Komplettregal Z1 mit Stahlpaneelen



| Fachbreite 1.536 mm | | | | | | | | | | |
|-------------------------------|-------------|--------|-----------------|----------|-----------------|----------|-----------------|----------|-----------------|----------|
| Höhe mm | Feldlast kg | Ebenen | 469 mm Tiefe | | 621 mm Tiefe | | 773 mm Tiefe | | 926 mm Tiefe | |
| | | | 776 kg Fachlast | | 767 kg Fachlast | | 709 kg Fachlast | | 646 kg Fachlast | |
| | | | blau | orange | blau | orange | blau | orange | blau | orange |
| 1.981 | 3.200 | 4 | 18200-N | 551,77 € | 18201-N | 623,14 € | 18202-N | 699,82 € | 18203-N | 789,94 € |
| 2.438 | 2.800 | 4 | 18220-N | 567,37 € | 18221-N | 638,73 € | 18222-N | 715,42 € | 18223-N | 805,53 € |
| 3.048 | 2.500 | 4 | 18240-N | 589,78 € | 18241-N | 661,14 € | 18242-N | 737,82 € | 18243-N | 827,94 € |
| Zusatzebene mit Stahlpaneelen | | | 18320-N | 118,18 € | 18321-N | 136,02 € | 18322-N | 155,20 € | 18323-N | 177,73 € |

| Fachbreite 1.841 mm | | | | | | | | | | |
|-------------------------------|-------------|--------|-----------------|----------|-----------------|----------|-----------------|----------|-----------------|----------|
| Höhe mm | Feldlast kg | Ebenen | 469 mm Tiefe | | 621 mm Tiefe | | 773 mm Tiefe | | 926 mm Tiefe | |
| | | | 551 kg Fachlast | | 559 kg Fachlast | | 554 kg Fachlast | | 545 kg Fachlast | |
| | | | blau | orange | blau | orange | blau | orange | blau | orange |
| 1.981 | 3.200 | 4 | 18205-N | 629,45 € | 18206-N | 710,96 € | 18207-N | 800,15 € | 18208-N | 903,39 € |
| 2.438 | 2.800 | 4 | 18225-N | 645,05 € | 18226-N | 726,56 € | 18227-N | 815,75 € | 18228-N | 918,98 € |
| 3.048 | 2.500 | 4 | 18245-N | 667,45 € | 18246-N | 748,96 € | 18247-N | 838,15 € | 18248-N | 941,39 € |
| Zusatzebene mit Stahlpaneelen | | | 18325-N | 137,60 € | 18326-N | 157,98 € | 18327-N | 180,28 € | 18328-N | 206,09 € |

| Fachbreite 2.146 mm | | | | | | | | | | |
|-------------------------------|-------------|--------|-----------------|----------|-----------------|----------|-----------------|----------|-----------------|------------|
| Höhe mm | Feldlast kg | Ebenen | 469 mm Tiefe | | 621 mm Tiefe | | 773 mm Tiefe | | 926 mm Tiefe | |
| | | | 442 kg Fachlast | | 439 kg Fachlast | | 447 kg Fachlast | | 437 kg Fachlast | |
| | | | blau | orange | blau | orange | blau | orange | blau | orange |
| 1.981 | 3.200 | 4 | 18210-N | 708,11 € | 18211-N | 799,78 € | 18212-N | 901,47 € | 18213-N | 1.017,83 € |
| 2.438 | 2.800 | 4 | 18230-N | 723,71 € | 18231-N | 815,37 € | 18232-N | 917,06 € | 18233-N | 1.033,42 € |
| 3.048 | 2.500 | 4 | 18250-N | 746,12 € | 18251-N | 837,78 € | 18252-N | 939,47 € | 18253-N | 1.055,83 € |
| Zusatzebene mit Stahlpaneelen | | | 18330-N | 157,27 € | 18331-N | 180,19 € | 18332-N | 205,61 € | 18333-N | 234,70 € |

| Fachbreite 2.450 mm | | | | | | | | | | |
|-------------------------------|-------------|--------|-----------------|----------|-----------------|----------|-----------------|------------|-----------------|------------|
| Höhe mm | Feldlast kg | Ebenen | 469 mm Tiefe | | 621 mm Tiefe | | 773 mm Tiefe | | 926 mm Tiefe | |
| | | | 344 kg Fachlast | | 349 kg Fachlast | | 340 kg Fachlast | | 340 kg Fachlast | |
| | | | blau | orange | blau | orange | blau | orange | blau | orange |
| 1.981 | 3.200 | 4 | 18215-N | 787,03 € | 18216-N | 888,84 € | 18217-N | 1.003,03 € | 18218-N | 1.132,51 € |
| 2.438 | 2.800 | 4 | 18235-N | 802,63 € | 18236-N | 904,44 € | 18237-N | 1.018,63 € | 18238-N | 1.148,11 € |
| 3.048 | 2.500 | 4 | 18255-N | 825,03 € | 18256-N | 926,84 € | 18257-N | 1.041,04 € | 18258-N | 1.170,52 € |
| Zusatzebene mit Stahlpaneelen | | | 18335-N | 177,00 € | 18336-N | 202,45 € | 18337-N | 231,00 € | 18338-N | 263,37 € |

Komplettregal Z1 mit Spanplatten



| Fachbreite 1.536 mm | | | | | | | | | | |
|----------------------------|-------------|--------|-----------------|----------|-----------------|----------|-----------------|----------|-----------------|----------|
| Höhe mm | Feldlast kg | Ebenen | 469 mm Tiefe | | 621 mm Tiefe | | 773 mm Tiefe | | 926 mm Tiefe | |
| | | | 640 kg Fachlast | | 640 kg Fachlast | | 640 kg Fachlast | | 640 kg Fachlast | |
| | | | blau | orange | blau | orange | blau | orange | blau | orange |
| 1.981 | 3.200 | 4 | 18260-N | 378,54 € | 18261-N | 417,03 € | 18262-N | 448,85 € | 18263-N | 491,00 € |
| 2.438 | 2.800 | 4 | 18280-N | 394,13 € | 18281-N | 432,63 € | 18282-N | 464,44 € | 18283-N | 506,59 € |
| 3.048 | 2.500 | 4 | 18300-N | 416,54 € | 18301-N | 455,04 € | 18302-N | 486,85 € | 18303-N | 529,00 € |
| Zusatzebene mit Spanplatte | | | 18340-N | 74,87 € | 18341-N | 84,50 € | 18342-N | 92,45 € | 18343-N | 102,99 € |

| Fachbreite 1.841 mm | | | | | | | | | | |
|----------------------------|-------------|--------|-----------------|----------|-----------------|----------|-----------------|----------|-----------------|----------|
| Höhe mm | Feldlast kg | Ebenen | 469 mm Tiefe | | 621 mm Tiefe | | 773 mm Tiefe | | 926 mm Tiefe | |
| | | | 610 kg Fachlast | | 610 kg Fachlast | | 720 kg Fachlast | | 720 kg Fachlast | |
| | | | blau | orange | blau | orange | blau | orange | blau | orange |
| 1.981 | 3.200 | 4 | 18265-N | 424,52 € | 18266-N | 467,17 € | 18267-N | 502,94 € | 18268-N | 549,24 € |
| 2.438 | 2.800 | 4 | 18285-N | 440,12 € | 18286-N | 482,76 € | 18287-N | 518,54 € | 18288-N | 564,83 € |
| 3.048 | 2.500 | 4 | 18305-N | 462,52 € | 18306-N | 505,17 € | 18307-N | 540,94 € | 18308-N | 587,24 € |
| Zusatzebene mit Spanplatte | | | 18345-N | 86,37 € | 18346-N | 97,03 € | 18347-N | 105,98 € | 18348-N | 117,55 € |

| Fachbreite 2.146 mm | | | | | | | | | | |
|----------------------------|-------------|--------|-----------------|----------|-----------------|----------|-----------------|----------|-----------------|----------|
| Höhe mm | Feldlast kg | Ebenen | 469 mm Tiefe | | 621 mm Tiefe | | 773 mm Tiefe | | 926 mm Tiefe | |
| | | | 577 kg Fachlast | | 577 kg Fachlast | | 620 kg Fachlast | | 620 kg Fachlast | |
| | | | blau | orange | blau | orange | blau | orange | blau | orange |
| 1.981 | 3.200 | 4 | 18270-N | 471,62 € | 18271-N | 518,23 € | 18272-N | 558,09 € | 18273-N | 608,41 € |
| 2.438 | 2.800 | 4 | 18290-N | 487,22 € | 18291-N | 533,82 € | 18292-N | 573,68 € | 18293-N | 624,00 € |
| 3.048 | 2.500 | 4 | 18310-N | 509,62 € | 18311-N | 556,23 € | 18312-N | 596,09 € | 18313-N | 646,41 € |
| Zusatzebene mit Spanplatte | | | 18350-N | 98,15 € | 18351-N | 109,80 € | 18352-N | 119,76 € | 18353-N | 132,34 € |

| Fachbreite 2.450 mm | | | | | | | | | | |
|----------------------------|-------------|--------|-----------------|----------|-----------------|----------|-----------------|----------|-----------------|----------|
| Höhe mm | Feldlast kg | Ebenen | 469 mm Tiefe | | 621 mm Tiefe | | 773 mm Tiefe | | 926 mm Tiefe | |
| | | | 545 kg Fachlast | | 545 kg Fachlast | | 500 kg Fachlast | | 500 kg Fachlast | |
| | | | blau | orange | blau | orange | blau | orange | blau | orange |
| 1.981 | 3.200 | 4 | 18275-N | 518,85 € | 18276-N | 569,54 € | 18277-N | 613,36 € | 18278-N | 667,76 € |
| 2.438 | 2.800 | 4 | 18295-N | 534,44 € | 18296-N | 585,13 € | 18297-N | 628,95 € | 18298-N | 683,36 € |
| 3.048 | 2.500 | 4 | 18315-N | 556,85 € | 18316-N | 607,54 € | 18317-N | 651,36 € | 18318-N | 705,76 € |
| Zusatzebene mit Spanplatte | | | 18355-N | 109,95 € | 18356-N | 122,62 € | 18357-N | 133,58 € | 18358-N | 147,18 € |

• 5 Tage ab Lager



Z1 Packtisch

mit Lagerebene und Regalaufsatz

Eigenschaften

- + Fachlast für Arbeitsebene 320 kg
- + Fachlast für Regalebene 100 kg
- + individuelle Höheneinteilung der Ebenen durch 38 mm-Raster
- + ausgelegt mit 16 mm Spanplatten
- + Ständer blau, Traversen orange

Nutzen

- + optimale Lagerung der benötigten Werkzeuge und Materialien in den Regalebenen
- + individuell einsetzbar für Werkstatt und Lager, zum Beispiel zum Packen und Kommissionieren
- + schnelle vollsteckbare Montage ohne Schrauben, durch Schlüssellochung der Profile

| Packtisch mit Regalebenen | | | |
|---------------------------|-----------|---------------------------|---------------------|
| Höhe mm | Breite mm | Tiefe mm Tisch / Regal | |
| 1.981 | 1.536 | 773 / 316 | 18000-A1 ● 511,48 € |
| 1.981 | 2.450 | 773 / 316 | 18000-A2 ● 721,14 € |



Z1 Packtisch

mit Lagerebene

Eigenschaften

- + Fachlast je Ebene 320 kg
- + individuelle Höheneinteilung der Ebenen durch 38 mm-Raster
- + ausgelegt mit 16 mm Spanplatten
- + Ständer blau, Traversen orange

Nutzen

- + rückschonende Arbeitshöhe
- + individuell einsetzbar für Werkstatt und Lager
- + schnelle vollsteckbare Montage ohne Schrauben, durch Schlüssellochung der Profile

| Packtisch mit Regalebenen | | | |
|---------------------------|-----------|---------------------------|----------------------|
| Höhe mm | Breite mm | Tiefe mm Tisch / Regal | |
| 990 | 1.536 | 621 | 18000-A3 ● 269,45 € |
| | | 773 | 18000-A4 ● 295,79 € |
| | | 926 | 18000-A5 ● 327,47 € |
| | | 1.230 | 18000-A6 ● 386,85 € |
| 990 | 1.841 | 621 | 18000-A7 ● 308,78 € |
| | | 773 | 18000-A8 ● 338,37 € |
| | | 926 | 18000-A9 ● 373,94 € |
| | | 1.230 | 18000-A14 ● 440,44 € |
| 990 | 2.450 | 621 | 18000-A10 ● 380,05 € |
| | | 773 | 18000-A11 ● 432,61 € |
| | | 926 | 18000-A12 ● 459,77 € |
| | | 1.230 | 18000-A13 ● 541,13 € |

● 5 Tage ab Lager

Fachbodenregal
Stecksystem

Fachbodenregal
Schraubsystem

Fachbodenregale
Office und Archiv

Weitspann-
regale

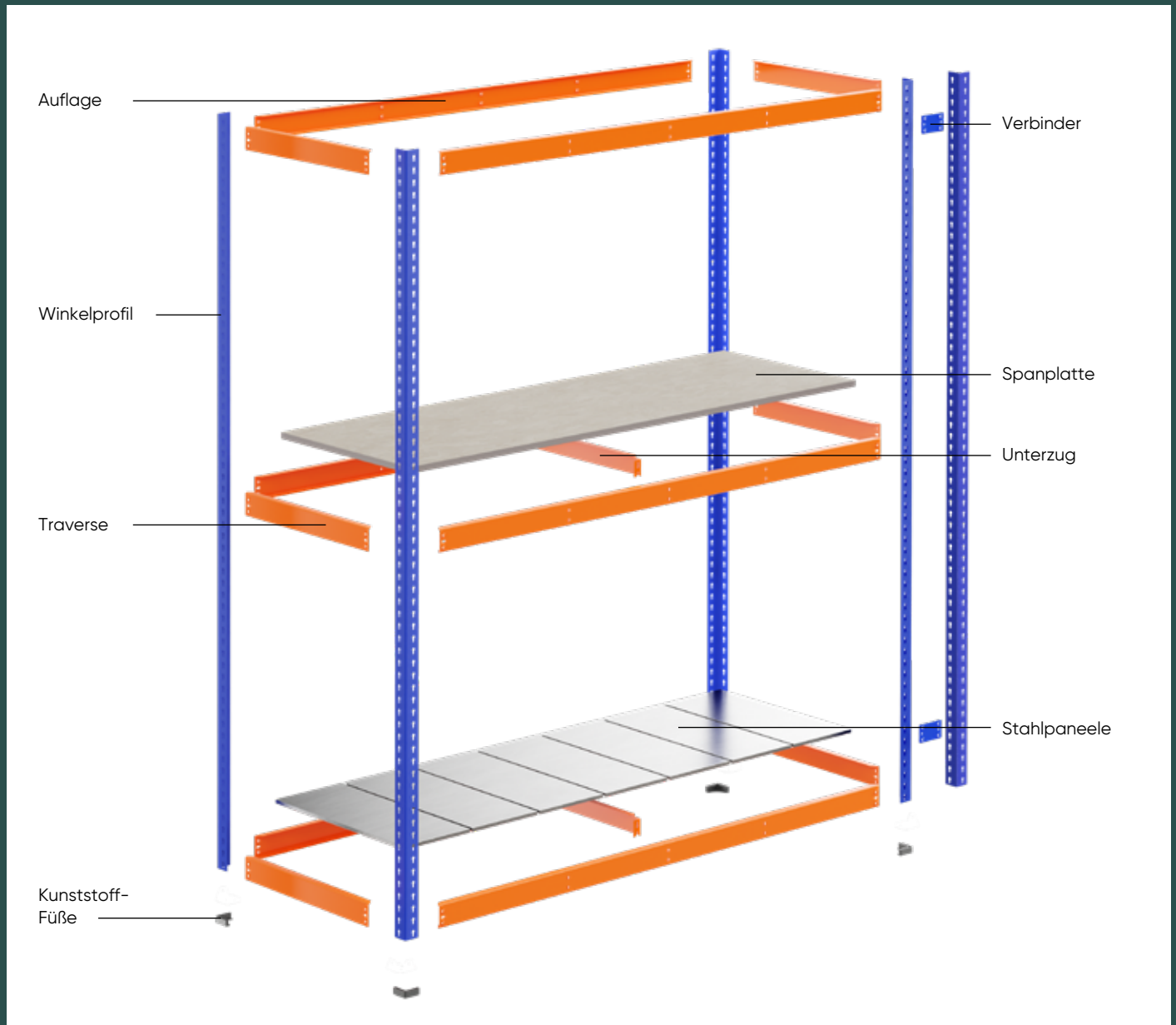
Paletten-
regale

Kragarm-
regale

Regalanlagen
und Bühnen

Z1 Weitspannregal

→ Komponenten und Einzelteile



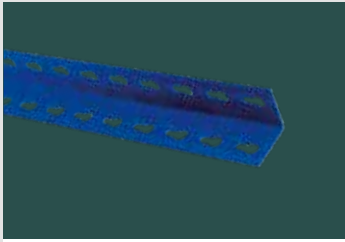
Verbinder
zur Verbindung von zwei Regalen
+ blau

18118 ● 0,77 €



Kunststoff-Hammer
zur Befestigung von Regalteilen
+ 40 mm Schlagkopf
+ mit stabilem Holzgriff

18540 ● 25,07 €



Winkelprofile steckbar
 + 48 x 48 mm
 + blau

| Höhe | 1.981 mm | 2.438 mm | 3.048 mm |
|------|----------|----------|----------|
| | 18100 ● | 18101 ● | 18102 ● |
| | 18,60 € | 22,50 € | 28,10 € |



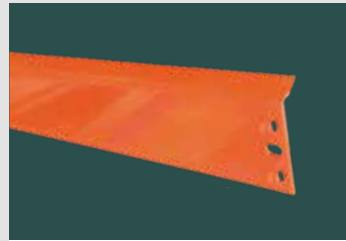
Auflagen steckbar, in Breitenrichtung
 + einfaches Stecken durch Agraffen
 + orange

| Breite | 1.536 mm | 1.841 mm | 2.146 mm | 2.450 mm |
|--------|----------|----------|----------|----------|
| | 18103 ● | 18104 ● | 18105 ● | 18106 ● |
| | 21,37 € | 25,61 € | 29,97 € | 34,37 € |



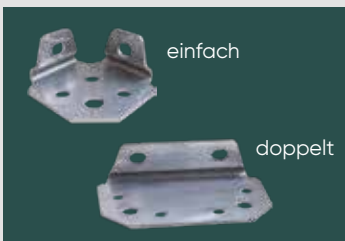
Kunststoff-Fuß zum Einstecken in das Winkelprofil
 + für sicheren Stand
 + schwarz

| | |
|---------|--------|
| 18117 ● | 0,77 € |
|---------|--------|



Traversen steckbar, in Tiefenrichtung
 + einfaches Stecken durch Agraffen
 + orange

| Tiefe | 469 mm | 621 mm | 773 mm | 926 mm | 1.230 mm |
|-------|---------|---------|---------|---------|----------|
| | 18107 ● | 18108 ● | 18109 ● | 18110 ● | 18111 ● |
| | 5,43 € | 7,32 € | 8,32 € | 10,60 € | 13,49 € |



Stahl-Füße zur Bodenverdübelung
 + inkl. Schrauben
 + verzinkt

| | | |
|----------------|----------------|-------------------------------|
| einfach | doppelt | Schraubanker 8 x 75 mm |
| 18119 ● | 18119-A ● | 19956 ● |
| 9,93 € | 10,31 € | 2,12 € |



Unterzüge zur Sicherung der Ebene
 + pro Regalebene 1 Unterzug erforderlich
 + orange

| Tiefe | 469 mm | 621 mm | 773 mm | 926 mm | 1.230 mm |
|-------|---------|---------|---------|---------|----------|
| | 18112 ● | 18113 ● | 18114 ● | 18115 ● | 18116 ● |
| | 6,07 € | 6,90 € | 7,78 € | 8,71 € | 10,06 € |



Für jede Spanplatte ist ein Unterzug erforderlich. Bitte passend separat bestellen!

Spanplatten 16 mm stark
 + je eine Platte pro Ebene
 + Spanplatte (roh / roh)

| Breite mm | Tiefe mm | | | |
|-----------|-----------------|-----------------|-----------------|-----------------|
| | 469 | 621 | 773 | 926 |
| 1.536 | 18380 ● 15,21 € | 18381 ● 20,22 € | 18382 ● 25,28 € | 18384 ● 30,34 € |
| 1.841 | 18386 ● 18,23 € | 18387 ● 24,28 € | 18388 ● 30,33 € | 18389 ● 36,42 € |
| 2.146 | 18396 ● 21,28 € | 18397 ● 28,32 € | 18398 ● 35,39 € | 18399 ● 42,49 € |
| 2.450 | 18391 ● 24,29 € | 18392 ● 32,35 € | 18393 ● 40,42 € | 18394 ● 48,54 € |



Für jede Stahlpaneel-Ebene ist ein Unterzug erforderlich. Bitte passend separat bestellen!

Stahlpaneel-Ebenen nur für Z1 Weitspannregal
 + passend für je eine gesamte Ebene
 + verzinkt

| Breite mm | Anzahl Paneele | Tiefe mm | | | |
|-----------|----------------|-----------------|------------------|------------------|------------------|
| | | 469 | 621 | 773 | 926 |
| 1.536 | 7 | 18170 ● 58,52 € | 18171 ● 71,75 € | 18172 ● 88,03 € | 18173 ● 105,08 € |
| 1.841 | 8 | 18174 ● 69,46 € | 18175 ● 85,23 € | 18176 ● 104,63 € | 18177 ● 124,96 € |
| 2.146 | 9 | 18178 ● 80,40 € | 18179 ● 98,70 € | 18180 ● 121,23 € | 18181 ● 144,84 € |
| 2.450 | 10 | 18182 ● 91,34 € | 18183 ● 112,18 € | 18184 ● 137,84 € | 18185 ● 164,73 € |

Weitspannregal W 100

→ Fachlast bis 1.050 kg
Aussteifung durch Holme



3 Jahre
Garantie
Schwerlast-
regal

5⁺
Tage
ab Lager

Profile
blau

Traversen
orange

Fachwerk
verzinkt

Regalmaße in mm

Breite 1.785 / 2.140 / 2.500
Höhe 2.000 / 2.500 / 3.000
Tiefe 600 / 800 / 1.000 / 1.200

Planung

Weitspannregale dürfen nur per Hand beladen werden.

Die angegebenen Traglasten gelten für gleichmäßig verteilte Lasten je Regalboden.

Die Rahmen werden aus Transportgründen zerlegt geliefert.

Sicherheit

Regale mit einem Höhen-/Tiefen-Verhältnis größer 5:1 müssen gemäß DGUV Regel 108-007 (BGR 234) gegen Kippen gesichert werden.

Beispiel: Ein Regal mit einer Tiefe von 600 mm und einer Höhe von 3.500 mm muss durch eine Wand-, Fußverankerung oder Kopfverbände gesichert werden (s. Befestigungszubehör, Seite 237).

Die angegebenen Traglasten gelten für gleichmäßig verteilte Lasten je Regalboden.

Aufbaumaße

Gesamtlänge des Regals:

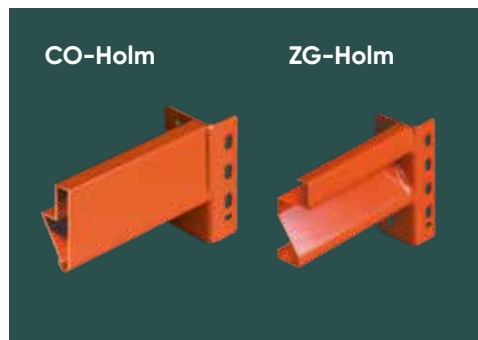
Anzahl der Ständerrahmen x 50 mm
+ Nennlänge + 7 mm

Gesamttiefe des Regals:

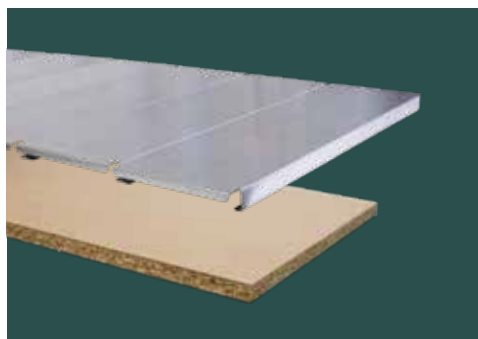
Nenntiefe + 2 mm

Höhe der Holme:

Typ ZG 55: 80 mm
Typ ZG 85: 110 mm
Typ CO: 65 mm

**Aussteifung durch Holme**

Die Aussteifung der Regale erfolgt je nach Belastung mit CO-Holm oder ZG-Holm. Der besonders profilierte ZG-Holm ist optimal für schwere Belastungen.

**Stahlpaneele oder Spanplatten**

Je nach Einsatzzweck können wahlweise Stahlpaneele oder Spanplatten eingesetzt werden.

**Ständerrahmen**

Die Rahmen bestehen aus Stützen und Fachwerkverstreben und sind daher optimal für schwere Lasten geeignet.

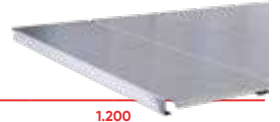
Produktmerkmale

- + maximale Fachlast 1.050 kg
- + maximale Feldlast 3,8 t
- + Lagerung der Ware wahlweise auf Stahlpaneele oder 25 mm Spanplatten
- + unterschiedliche Holmtypen je nach benötigter Fachlast
- + optimale Höheneinteilung des Stauraumes durch 25 mm-Raster
- + optimale Anpassung an räumliche Gegebenheiten und an das Lagergut durch 3 Regalbreiten und 3 Regalhöhen
- + einfache Lagerung sperriger und voluminöser Güter
- + schnelles Anpassen an das Lagergut durch einfaches Stecken der Holme
- + beidseitige Bestückung und Entnahme der Lagerware

Weitspannregale nur per Hand be- und entladen!

Trotz der hohen Belastbarkeit und der Ähnlichkeit zu Palettenregalen dürfen Weitspannregale nicht mit Flurförderfahrzeugen, sondern nur per Hand be- und entladen werden.

Komplet트regale W 100, Holme Typ ZG, mit Stahlpaneelen



| Tiefe in mm | | 600 | | | | 800 | | | | 1.000 | | | | 1.200 | | | | |
|---------------------|---------------|-----------------|------------|------------|------------|-----------------|------------|------------|------------|-----------------|------------|------------|------------|-----------------|------------|------------|-------|------------|
| Höhe mm | Anzahl Ebenen | Grundregal | Anbauregal | Grundregal | Anbauregal | Grundregal | Anbauregal | Grundregal | Anbauregal | Grundregal | Anbauregal | Grundregal | Anbauregal | Grundregal | Anbauregal | | | |
| Fachbreite 1.785 mm | | Fachlast 600 kg | | | | Fachlast 600 kg | | | | Fachlast 600 kg | | | | Fachlast 600 kg | | | | |
| blau orange | 2.000 | 3 | 19581 | 719,56 € | 19582 | 627,16 € | 19590 | 818,35 € | 19591 | 718,10 € | 19599 | 916,04 € | 19600 | 807,33 € | 19707 | 993,10 € | 19708 | 884,39 € |
| | 2.500 | 4 | 19610 | 943,34 € | 19611 | 828,17 € | 19619 | 1.074,46 € | 19620 | 949,13 € | 19628 | 1.204,06 € | 19629 | 1.067,77 € | 19709 | 1.306,80 € | 19710 | 1.170,52 € |
| | 3.000 | 5 | 19680 | 1.156,93 € | 19681 | 1.024,09 € | 19689 | 1.317,51 € | 19690 | 1.173,63 € | 19698 | 1.476,02 € | 19699 | 1.320,19 € | 19711 | 1.604,45 € | 19712 | 1.448,62 € |
| | Zusatzebene | | 19583 | 178,25 € | 19583 | 178,25 € | 19592 | 205,95 € | 19592 | 205,95 € | 19602 | 232,87 € | 19602 | 232,87 € | 19713 | 258,56 € | 19713 | 258,56 € |
| Fachbreite 2.140 mm | | Fachlast 950 kg | | | | Fachlast 950 kg | | | | Fachlast 899 kg | | | | Fachlast 668 kg | | | | |
| blau orange | 2.000 | 3 | 19584 | 837,75 € | 19585 | 745,34 € | 19593 | 953,15 € | 19594 | 852,90 € | 19603 | 1.067,00 € | 19604 | 958,29 € | 19757 | 1.159,47 € | 19758 | 1.050,75 € |
| | 2.500 | 4 | 19613 | 1.100,92 € | 19614 | 985,75 € | 19622 | 1.254,19 € | 19623 | 1.128,86 € | 19631 | 1.405,34 € | 19632 | 1.269,05 € | 19759 | 1.528,63 € | 19760 | 1.392,34 € |
| | 3.000 | 5 | 19683 | 1.353,90 € | 19684 | 1.221,07 € | 19692 | 1.542,18 € | 19693 | 1.398,30 € | 19701 | 1.727,61 € | 19702 | 1.571,78 € | 19761 | 1.881,72 € | 19762 | 1.725,89 € |
| | Zusatzebene | | 19586 | 217,65 € | 19586 | 217,65 € | 19595 | 250,88 € | 19595 | 250,88 € | 19605 | 283,19 € | 19605 | 283,19 € | 19763 | 314,01 € | 19763 | 314,01 € |
| Fachbreite 2.500 mm | | Fachlast 820 kg | | | | Fachlast 820 kg | | | | Fachlast 820 kg | | | | Fachlast 780 kg | | | | |
| blau orange | 2.000 | 3 | 19587 | 1.038,56 € | 19588 | 946,15 € | 19596 | 1.170,58 € | 19597 | 1.070,33 € | 19607 | 1.300,58 € | 19608 | 1.191,87 € | 19773 | 1.408,46 € | 19774 | 1.299,75 € |
| | 2.500 | 4 | 19616 | 1.368,67 € | 19617 | 1.253,50 € | 19625 | 1.544,10 € | 19626 | 1.418,77 € | 19634 | 1.716,78 € | 19635 | 1.580,49 € | 19775 | 1.860,62 € | 19776 | 1.724,33 € |
| | 3.000 | 5 | 19686 | 1.688,59 € | 19687 | 1.555,75 € | 19695 | 1.904,56 € | 19696 | 1.760,68 € | 19704 | 2.116,92 € | 19705 | 1.961,09 € | 19777 | 2.296,72 € | 19778 | 2.140,89 € |
| | Zusatzebene | | 19589 | 284,58 € | 19589 | 284,58 € | 19598 | 323,36 € | 19598 | 323,36 € | 19609 | 361,05 € | 19609 | 361,05 € | 19779 | 397,01 € | 19779 | 397,01 € |

Wichtiger Hinweis: Die Summe der Fachlasten darf die maximale Feldlast gemäß Tabelle auf Seite 237 nicht überschreiten!

Komplet트regale W 100, Holme Typ ZG, mit Spanplatten



| Tiefe in mm | | 600 | | | | 800 | | | | 1.000 | | | | 1.200 | | | | |
|---------------------|---------------|-----------------|------------|------------|------------|-----------------|------------|------------|------------|-----------------|------------|------------|------------|-----------------|------------|------------|-------|------------|
| Höhe mm | Anzahl Ebenen | Grundregal | Anbauregal | Grundregal | Anbauregal | Grundregal | Anbauregal | Grundregal | Anbauregal | Grundregal | Anbauregal | Grundregal | Anbauregal | Grundregal | Anbauregal | | | |
| Fachbreite 1.785 mm | | Fachlast 600 kg | | | | Fachlast 600 kg | | | | Fachlast 600 kg | | | | Fachlast 600 kg | | | | |
| blau orange | 2.000 | 3 | 19500 | 674,91 € | 19501 | 582,50 € | 19509 | 825,08 € | 19510 | 724,83 € | 19518 | 928,58 € | 19519 | 819,86 € | 19022 | 1.023,13 € | 19023 | 914,42 € |
| | 2.500 | 4 | 19527 | 883,80 € | 19528 | 768,63 € | 19536 | 1.083,43 € | 19537 | 958,10 € | 19545 | 1.220,77 € | 19546 | 1.084,48 € | 19024 | 1.346,85 € | 19025 | 1.210,56 € |
| | 3.000 | 5 | 19554 | 1.082,50 € | 19555 | 949,67 € | 19563 | 1.328,73 € | 19564 | 1.184,84 € | 19572 | 1.496,91 € | 19573 | 1.341,08 € | 19026 | 1.654,50 € | 19027 | 1.498,67 € |
| | Zusatzebene | | 19502 | 163,37 € | 19502 | 163,37 € | 19511 | 208,19 € | 19511 | 208,19 € | 19520 | 237,05 € | 19520 | 237,05 € | 19028 | 268,57 € | 19028 | 268,57 € |
| Fachbreite 2.140 mm | | Fachlast 950 kg | | | | Fachlast 950 kg | | | | Fachlast 950 kg | | | | Fachlast 950 kg | | | | |
| blau orange | 2.000 | 3 | 19503 | 783,90 € | 19504 | 691,50 € | 19512 | 949,06 € | 19513 | 848,81 € | 19521 | 1.067,46 € | 19522 | 958,75 € | 19029 | 1.178,31 € | 19030 | 1.069,60 € |
| | 2.500 | 4 | 19530 | 1.029,12 € | 19531 | 913,95 € | 19539 | 1.248,75 € | 19540 | 1.123,42 € | 19548 | 1.405,96 € | 19549 | 1.269,67 € | 19031 | 1.553,76 € | 19032 | 1.417,47 € |
| | 3.000 | 5 | 19557 | 1.264,16 € | 19558 | 1.131,32 € | 19566 | 1.535,37 € | 19567 | 1.391,49 € | 19575 | 1.728,39 € | 19576 | 1.572,56 € | 19033 | 1.913,14 € | 19034 | 1.757,31 € |
| | Zusatzebene | | 19505 | 199,70 € | 19505 | 199,70 € | 19514 | 249,52 € | 19514 | 249,52 € | 19523 | 283,34 € | 19523 | 283,34 € | 19035 | 320,29 € | 19035 | 320,29 € |
| Fachbreite 2.500 mm | | Fachlast 830 kg | | | | Fachlast 830 kg | | | | Fachlast 830 kg | | | | Fachlast 830 kg | | | | |
| blau orange | 2.000 | 3 | 19506 | 976,27 € | 19507 | 883,86 € | 19515 | 1.156,51 € | 19516 | 1.056,26 € | 19524 | 1.325,79 € | 19525 | 1.217,07 € | 19036 | 1.402,47 € | 19037 | 1.293,76 € |
| | 2.500 | 4 | 19533 | 1.285,61 € | 19534 | 1.170,44 € | 19542 | 1.525,35 € | 19543 | 1.400,01 € | 19551 | 1.750,39 € | 19552 | 1.614,10 € | 19038 | 1.852,64 € | 19039 | 1.716,35 € |
| | 3.000 | 5 | 19560 | 1.584,76 € | 19561 | 1.451,93 € | 19569 | 1.881,12 € | 19570 | 1.737,24 € | 19578 | 2.158,93 € | 19579 | 2.003,10 € | 19040 | 2.286,74 € | 19041 | 2.130,91 € |
| | Zusatzebene | | 19508 | 263,82 € | 19508 | 263,82 € | 19517 | 318,67 € | 19517 | 318,67 € | 19526 | 369,45 € | 19526 | 369,45 € | 19042 | 395,01 € | 19042 | 395,01 € |

Wichtiger Hinweis: Die Summe der Fachlasten darf die maximale Feldlast gemäß Tabelle auf Seite 237 nicht überschreiten!



W 100 Umweltregal-Set

für die Lagerung wassergefährdender Stoffe

Eigenschaften

- + Belastbarkeit je Ebene 538 kg bei gleichmäßig verteilter Last
- + individuelle Höheneinteilung des Stauraumes durch 25 mm-Raster
- + Grundregal mit 2 Rahmen 2.000 x 600 mm
- + Anbauregal mit 1 Rahmen 2.000 x 600 mm
- + je 3 Ebenen 1.250 mm mit CO-Holmen und Gitterrostböden
- + je 1 Auffangwanne 1.200 x 800 x 360 mm mit 215 l Volumen inkl. Gitterrost
- + Ständer blau, Holme orange, Fachwerk verzinkt

Nutzen

- + direkter Ablauf austretender Flüssigkeiten durch Gitterrostböden in die dicht verschweißte Fasspalette
- + leichter Transport der Fasspalette mit Gabelstapler oder Hubwagen
- + beidseitige Bestückung und Entnahme der Lagerware

| Kombiregal, Fachbreite 1.250 mm | | | | | |
|---------------------------------|-----------------|------------|------------|---------|------------|
| | | Tiefe mm | | 600 | |
| Höhe | Gitterrostböden | Grundregal | Anbauregal | | |
| 2.000 | 3 | 14860 ● | 1.738,72 € | 14861 ● | 1.646,32 € |
| Zusatzebene | | 14862 ● | 210,56 € | 14862 ● | 210,56 € |



Fasspalette für 2 bzw. 4 Fässer

für die Lagerung von Fässern

Eigenschaften

- + zur Lagerung von 200 l Fässern
- + 2 Fässer: B 1.200 x T 800 x H 360 mm
Auffangvolumen: 215 l
- + 4 Fässer: B 1.330 x T 1.200 x H 260 mm
Auffangvolumen: 200 l
- + Maße inkl. 100 mm Unterfahrhöhe
- + Abdeckung durch eingelegtes verzinktes Gitterrost

Nutzen

- + direkter Ablauf austretender Flüssigkeiten durch Gitterrostböden in die dicht verschweißte Fasspalette
- + leichter Transport der Fasspalette mit Gabelstapler oder Hubwagen

| | | für 2 Fässer | | für 4 Fässer | |
|------------------------|---------|--------------|---------|--------------|--|
| RAL 5010 enzianblau | 14850 ● | 922,23 € | 14852 ○ | 1.331,48 € | |
| | 14851 ○ | 922,23 € | 14853 ○ | 1.331,48 € | |

● 5 Tage ab Lager ○ 5-6 Wochen versandfertig

Fachbodenregal
Stecksystem

Fachbodenregal
Schraubsystem

Fachbodenregale
Office und Archiv

Weitspann-
regale

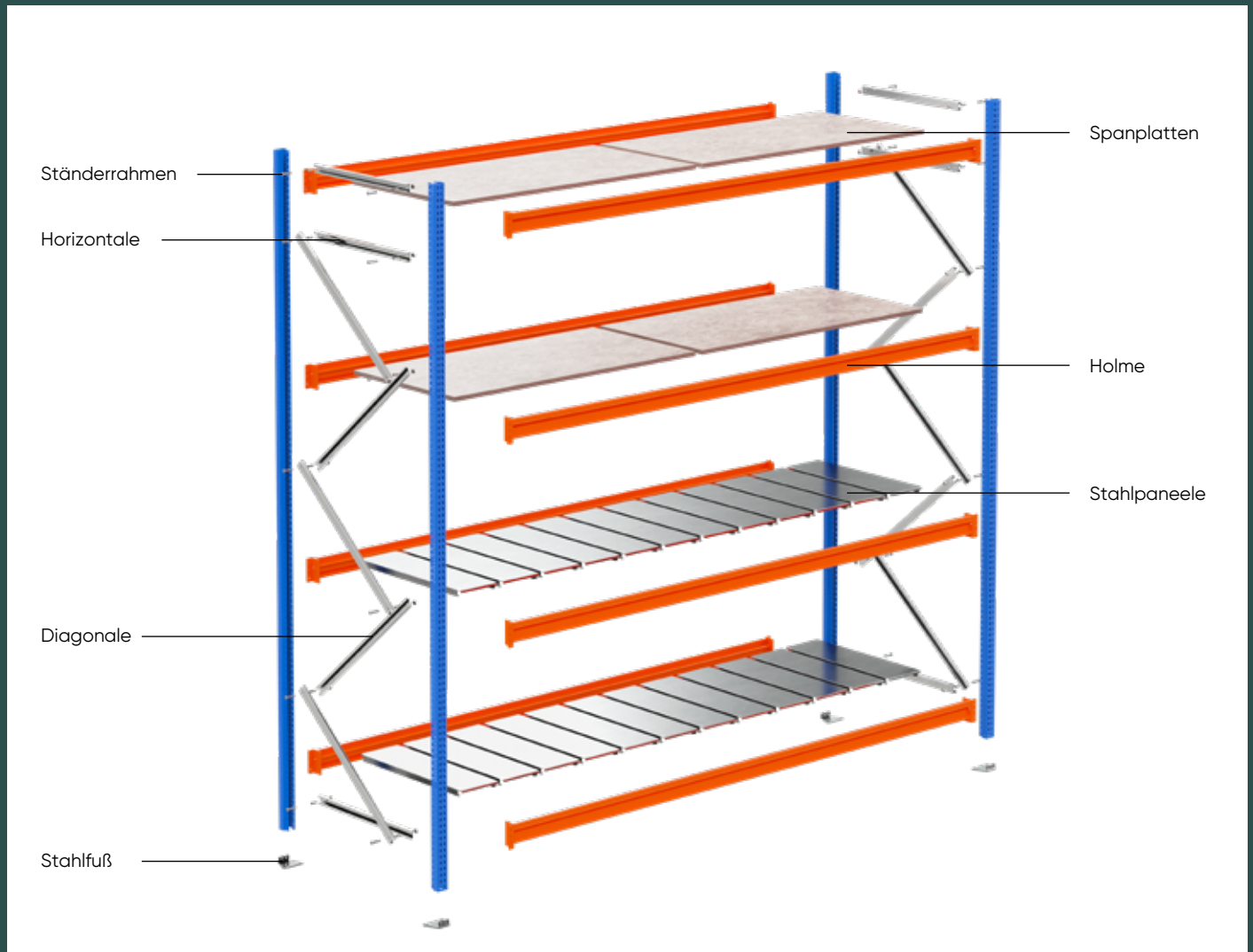
Paletten-
regale

Kragarm-
regale

Regalanlagen
und Bühnen

W 100 Weitspannregal

→ Komponenten und Einzelteile



Holme Typ ZG

- + für Einsatz mit Stahlpaneele oder Spanplatte
- + inkl. 2 Sicherungstifte
- + kunststoffbeschichtet, orange

| Länge mm | Belastung in kg | Typ | | |
|----------|-----------------|----------|-----------|---------|
| 1.785 | 670 | ZG 55/18 | 19829-N ● | 46,19 € |
| 2.140 | 950 | ZG 85/20 | 19833-N ● | 57,30 € |
| 2.500 | 1.050 | ZG 85/20 | 19838-N ● | 82,18 € |



Holme Typ CO

- + für Umweltregale
- + kunststoffbeschichtet, orange

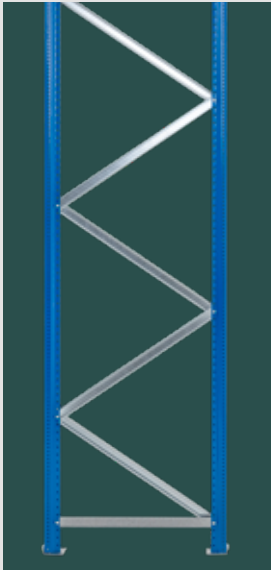
| Länge mm | Belastung kg | | |
|----------|--------------|---------|---------|
| 1.250 | 538 | 19818 ● | 27,05 € |
| 1.605 | 419 | 19820 ● | 33,59 € |



Sicherungstift für
Holm Typ ZG und CO

19958-N ●

0,41 €

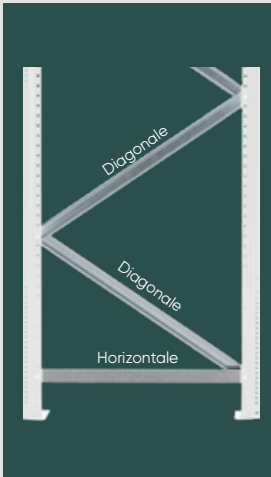


Ständerrahmen

- + unmontiert
- + inkl. FüÙe und Fachwerk

| Höhe mm | Tiefe mm | | |
|---------|----------|---------|----------|
| 2.000 | 600 | 19482 ● | 92,41 € |
| | 800 | 19483 ● | 100,25 € |
| | 1.000 | 19484 ● | 108,71 € |
| | 1.200 | 19485 ● | 116,64 € |
| 2.500 | 600 | 19487 ● | 115,17 € |
| | 800 | 19488 ● | 125,33 € |
| | 1.000 | 19489 ● | 136,29 € |
| | 1.200 | 19490 ● | 146,55 € |
| 3.000 | 600 | 19492 ● | 132,84 € |
| | 800 | 19493 ● | 143,89 € |
| | 1.000 | 19494 ● | 155,83 € |
| | 1.200 | 19495 ● | 167,00 € |

| Belastungstabelle der Ständer | |
|-------------------------------|-------------|
| Ebenenabstände Höhe mm | Feldlast kg |
| 500 | 3.500 |
| 600 | 3.430 |
| 700 | 3.350 |
| 800 | 3.200 |
| 900 | 3.080 |
| 1.000 | 3.000 |
| 1.100 | 2.800 |
| 1.200 | 2.600 |



Fachwerk

- + für Ständer
- + verzinkt

| | für Rahmentiefe | Länge mm | |
|-------------|-----------------|----------|------------------|
| Horizontale | 600 mm | 553 | 19877-N ● 3,71 € |
| | 800 mm | 753 | 19878-N ● 4,97 € |
| | 1.000 mm | 953 | 19879-N ● 6,30 € |
| | 1.200 mm | 1.153 | 19880-N ● 7,55 € |
| Diagonale | 600 mm | 660 | 19891-N ● 4,49 € |
| | 800 mm | 834 | 19892-N ● 5,55 € |
| | 1.000 mm | 1.018 | 19893-N ● 6,72 € |
| | 1.200 mm | 1.207 | 19894-N ● 7,80 € |



Unterlegbleche 2 mm

- + zum Ausgleich von Bodenebenheiten
- + verzinkt

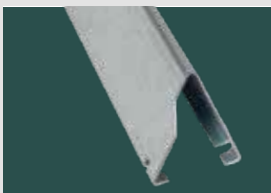
| | |
|-----------|--------|
| 19950-X ● | 1,76 € |
|-----------|--------|



Schraubanker 8 x 75 mm

- + zur Bodenverankerung als Kippsicherung
- + verzinkt

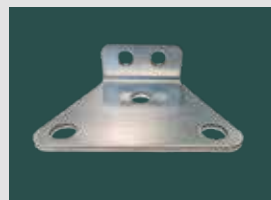
| | |
|---------|--------|
| 19956 ● | 2,12 € |
|---------|--------|



Tiefenstege

- + für Spanplatten
- + verzinkt

| Ständertiefe mm | für Holme ZG 55 | für Holme ZG 85 |
|-----------------|-----------------|-----------------|
| 800 | 19961 ● 9,95 € | 19962 ● 9,95 € |
| 1.000 | 19963 ● 11,91 € | 19964 ● 11,91 € |
| 1.200 | 19995 ● 14,05 € | 19996 ● 14,05 € |



W 100 Stahlfuß einzeln

- + verzinkt

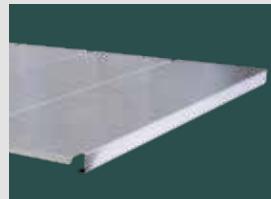
| | |
|-----------|--------|
| 19895-N ● | 2,48 € |
|-----------|--------|



Spanplatten

- + 25 mm stark
- + roh/roh

| Fachbreite mm | für Tiefe 600 mm | für Tiefe 800 mm | für Tiefe 1.000 mm | für Tiefe 1.200 mm |
|---------------|------------------|------------------|--------------------|--------------------|
| 1.785 | 19908 ● | 19909 ● | 19910 ● | 19911 ● |
| | 70,99 € | 95,92 € | 120,85 € | 148,09 € |
| 2.140 | 19916 ● | 19917 ● | 19918 ● | 19919 ● |
| | 85,10 € | 115,03 € | 144,92 € | 177,60 € |
| 2.500 | 19920 ● | 19921 ● | 19922 ● | 19923 ● |
| | 99,46 € | 134,42 € | 169,35 € | 202,56 € |



Stahlpaneele einzeln

- + für Holme Typ ZG
- + verzinkt

| für Tiefe mm | Breite mm | | |
|--------------|-----------|---------|---------|
| 600 | 178 | 19090 ● | 8,59 € |
| 800 | 178 | 19091 ● | 11,36 € |
| 1.000 | 178 | 19092 ● | 14,05 € |
| 1.200 | 178 | 19093 ● | 16,62 € |

Fachbodenregal Stecksystem

Fachbodenregal Schraubsystem

Fachbodenregale Office und Archiv

Weitspannregale

Palettenregale

Kragarmregale

Regalanlagen und Bühnen

Wohin mit Ihrer Kunst?

Wir regalen das.

Die **James-Simon-Galerie** wurde als Besucherzentrum der Berliner Museumsinsel nach nach Plänen des britischen Architekten David Chipperfield erbaut. Zusammen mit der Archäologischen Promenade bildet die Galerie den Kern des Masterplans Museumsinsel. Für die Sonderausstellung „Nah am Leben. 200 Jahre Gipsformerei“ realisierte SCHULTE für die Galerie ein außergewöhnliches Projekt.

Lagergut



Lagerlösung



→ **Lagergut**
Gipsbüsten

→ **Regaltypen**
Fachbodenregale, Weitspannregale

Die Sonderausstellung „Nah am Leben. 200 Jahre Gipsformerei“ präsentierte die in alter Handwerkstradition gefertigten Abgüsse bedeutender Bildwerke von der Vor- und Frühgeschichte bis ins 20. Jahrhundert. Darunter Gipsgüsse wie Donatellos David, die Büste der Nofretete oder der Kopf der Juno Ludovisi.

Die Exponate wurden in edlen, schwarzen Fachbodenregalen von SCHULTE präsentiert, die die hellen Ausstellungsobjekte eindrücklich inszenierten.

Die Regale ermöglichten eine optisch attraktive Aufteilung der **MULTIplus** Fachböden und eine flexible Anpassung für Exponate unterschiedlicher Größen. Dabei wurden multimediale Elemente eingebunden. Schwere Objekte wurden auf weißen Podesten ausgestellt, die aus Regalen in Vierfachbauweise mit schwarzen T-Profilen als Unterkonstruktion bestanden.

Kunde

James-Simon-Galerie, Berlin

Branche

Museum

Auftragsumfang

Beratung, Planung, Lieferung, Montage

Anforderungen

- Einlagerung von Gipsbüsten mit einem Gewicht von bis zu 250 kg unter Beachtung von Punktlasten
- Verbindung von industriellem Clean Look und statisch notwendigem Aufbau

Besonderheiten

- Sehr enges Anlieferfenster und eine sehr enge Taktung der Gewerke, da es sich um eine Sonderausstellung handelte.
- Höchste Sensibilität bei der Montage aufgrund des besonderen Gebäudes, u.a. Natursteinboden
- Die Monteure arbeiteten ausschließlich mit weißen Handschuhen, um keine Fingerabdrücke zu hinterlassen.

→ **Der Kundennutzen**

**Regale als Kunstform
und Teil der Ausstellung**

